

# PROJEKT ZAGOSPODAROWANIA TERENU 1:500

Województwo: pomorskie  
Powiat: kartuski  
Gmina: Sulęczyño  
Obręb: Węsiory  
Dz.nr: 141/3  
Seksja: 6.218.19.19.4  
Ks.rob: 496/22187/2013  
KERG: 6641-6369/2013  
UKŁAD 2000, Kronsztadt 86

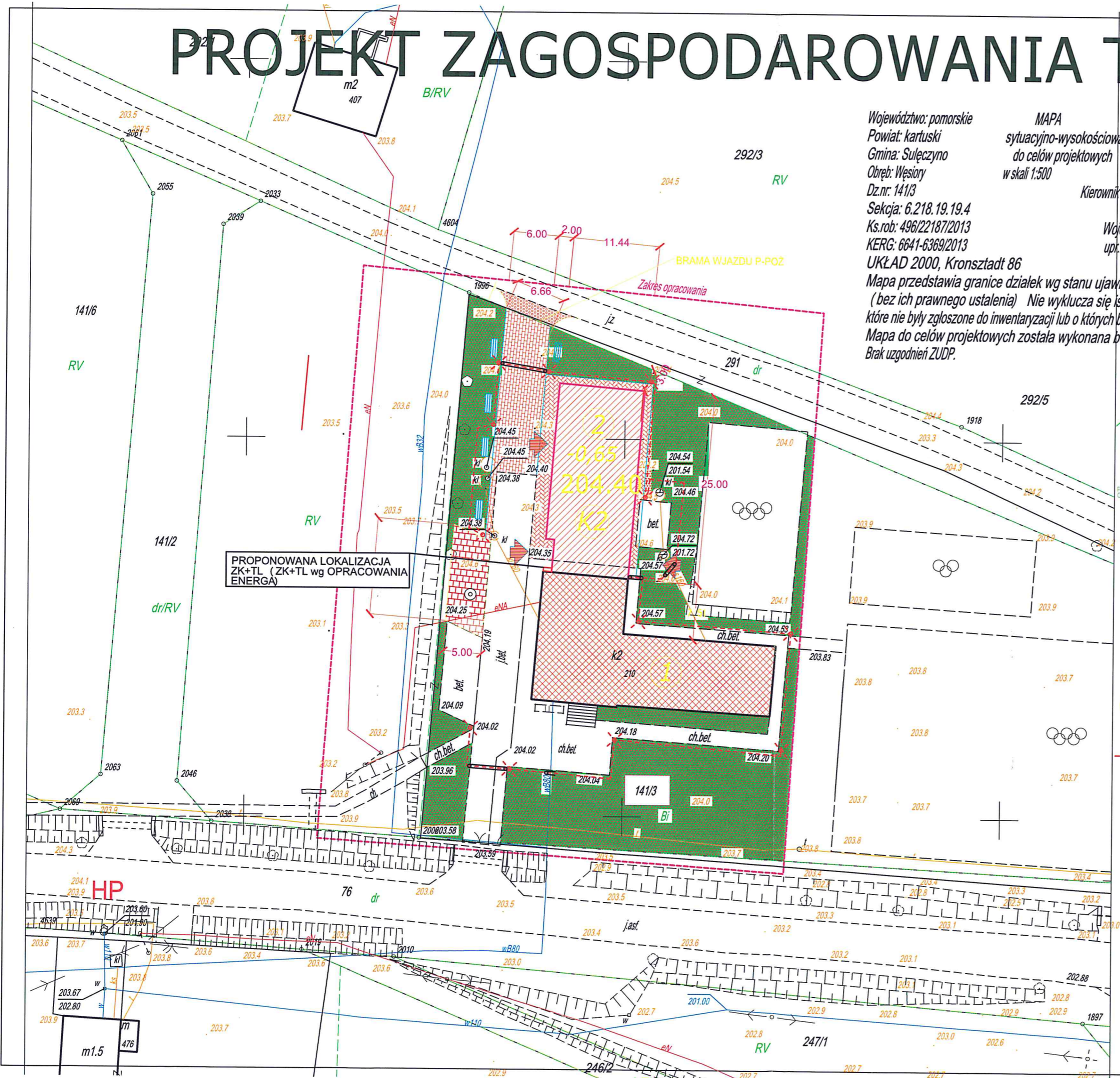
MAPA  
sytuacyjno-wysokościowa  
do celów projektowych  
w skali 1:500

ZAKŁAD USŁUG  
GEODEZYJNO-PROJEKTOWYCH  
„NADIR” Sp.z o.o. Rynek 2, Sierakowice

Kierownik roboty: Wykonał geodeta:

Wojciech Ropel inż. Bartosz Brzeski  
upr.nr: 12721

Mapa przedstawia granice działek wg stanu ujawnionego w ewidencji gruntów i budynków na dzień 10.12.2013 (bez ich prawnego ustalenia) Nie wyklucza się istnienia innych nie wykazanych na niniejszej mapie urządzeń podziemnych, które nie były zgłoszone do inwentaryzacji lub o których brak jest informacji w instytucjach branżowych. Mapa do celów projektowych została wykonana bez ustalenia służebności gruntowych ujawnionych w księgach wieczystych. Brak uzgodnień ZUDP.  
g Sierakowice dnia 27.12.2013



PROPONOWANA LOKALIZACJA  
ZK+TL (ZK+TL wg OPRACOWANIA  
ENERGA)

- GRANICE DZIAŁKI
- PLANOWANY BUDYNEK DYDAKTYCZNY
- ISTNIEJĄCY BUDYNEK SZKOLNY
- WEJŚCIA DO BUDYNKU DYDAKTYCZNEGO
- POZIOM POSADOWIENIA
- PLANOWANE PŁACE O NAWIERZCHNI Z KOSTKI BETONOWEJ 6 CM
- PLANOWANE CIĄGI PIESZOJEZDNE O NAWIERZCHNI Z KOSTKI 8 CM
- PROJEKTOWANE MIEJSCA POSTOJOWE - KOSTKA BETONOWA 8 CM
- NUMER DZIAŁKI
- TEREN UTWARDZONY TŁUCZNIEM
- NUMER DZIAŁKI
- ZIELEŃ WYSOKA
- ŁAWKI PREFABRYKOWANE
- BUDYNEK ISTNIEJĄCY
- OPRAWA OŚWIETLENIOWA TYPU PARKOWEGO ZE ŹRÓDŁEM SODOWYM 70W MONTOWANA NA SŁUPIE h=3m
- KABEL ELEKTROENERGETYCZNY ZASILANIA OŚWIETLENIA ZEWNĘTRZNEGO
- RURA OCHRONNA TYPU DVK

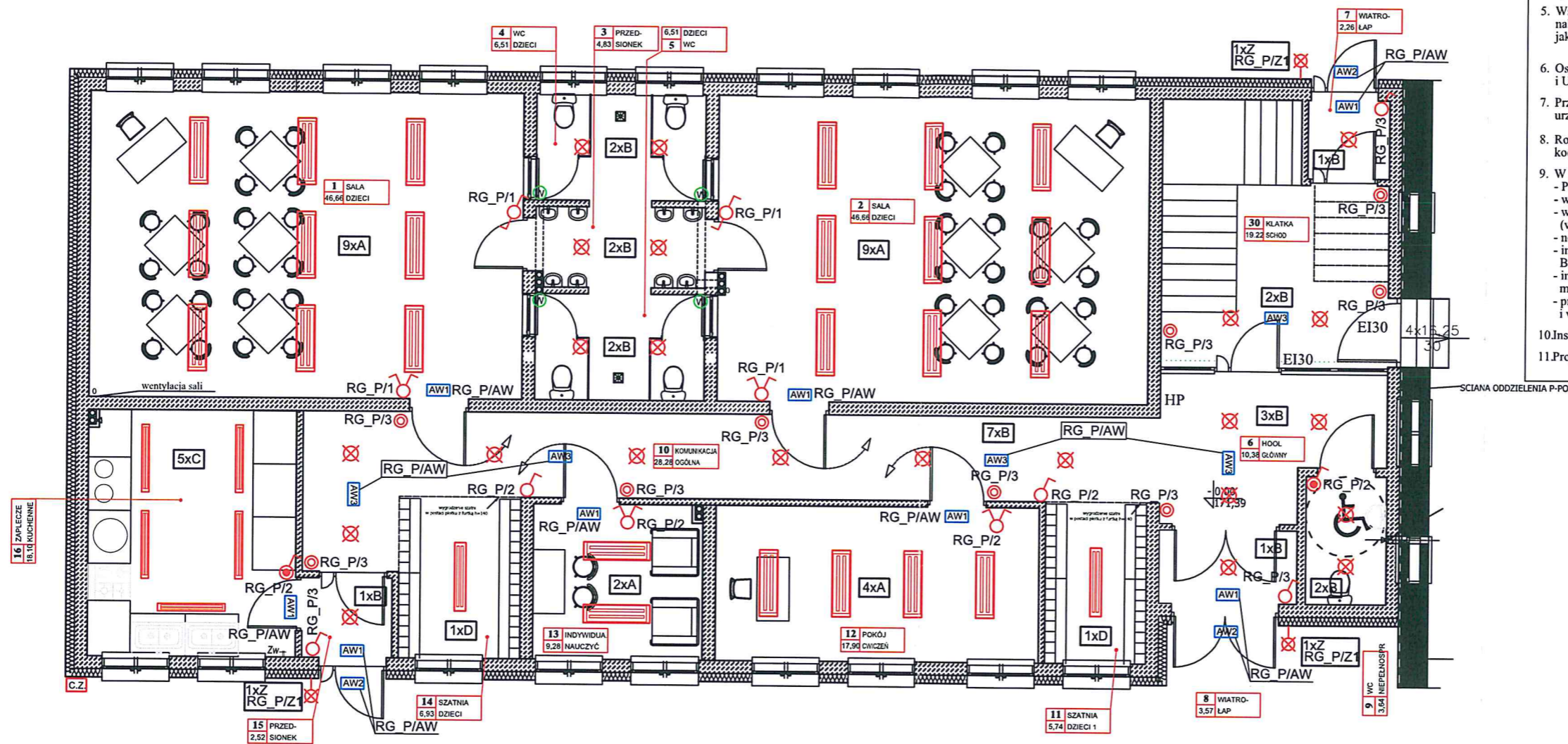
## ROZBUDOWA BUDYNKU SZKOŁY O PRZEDSZKOLE PROJEKT BUDOWLANY - ELEKTRYCZNY

### PLAN ZAGOSP. TERENU

ADRES: Węsiory dz. 141/3		SKALA: <b>1:500</b>
INWESTOR: GMINA SULECZYNO ul. Kaszubska 26		
PROJEKTOWAŁ: mgr inż. Mirosław Bukowski nr upr. 46/Gd/2002	VI 2014	
SPRAWDZIŁ: mgr inż. Marcin Błochowski nr upr. POM/IE/0019/POE/07	<b>EO</b>	

UWAGI

- Wykonawca przed przystąpieniem do robót zobowiązany jest do zapoznania się ze wszystkimi dokumentacjami branżowymi i budowlanymi.
- Obowiązkiem wykonawcy jest sprawdzenie wymiaru w naturze. W wypadku jakiegokolwiek zmiany lub różnicy zauważonej między projektem a stanem faktycznym wykonawca zobowiązany jest przekazać tę informację do biura projektowego.
- Instalację prowadzić na korytach kablowych, w kanałach naściennych lub podtynkowo.
- Należy zapewnić koordynację tras prowadzenia instalacji elektrycznych w stosunku do instalacji innych branż zgodnie z obowiązującą normą i przepisami.
- Wszystkie przejścia kabli i przewodów przez ściany oddzielenia pożarowego, należy zabezpieczyć masą ognioodp. o wytrzymałości ogniowej, takiej samej jak ściana lub strop oddzielenia pożarowego.
- Ostateczną lokalizację osprzętu oraz jego typ należy uzgodnić z Architektem i Użytkownikiem.
- Przed podłączeniem urządzeń należy sprawdzić napięcie znamionowe urządzenia wg. DTR producenta.
- Roboty budowlano-instalacyjne muszą być prowadzone z równoległą bieżącą koordynacją międzybranżową.
- W sprawach nie określonych dokumentacją obowiązują:
  - Prawo budowlane
  - warunki techniczne, jakim powinny odpowiadać budynki ich usytuowanie
  - warunki techniczne wykonania i odbioru robót budowlano-montażowych (wg Ministerstwa Budownictwa i Instytutu Techniki Budowlanej),
  - normy Polskiego Komitetu Normalizacyjnego (P.K.N.),
  - instrukcje, wytyczne, świadectwa dopuszczenia, atesty Instytutu Techniki Budowlanej,
  - instrukcje, wytyczne i warunki techniczne producentów i dostawców materiałów budowlano-instalacyjnych,
  - przepisy techniczne instytucji kontrolujących jakość materiałów i wykonywanych robót.
- Instalację łączyć wg. schematów poszczególnych rozdzielni 0,4kV.
- Projekt chroniony prawem autorskim.



LEGENDA:

- |  |   |  |                         |
|--|---|--|-------------------------|
|  | A-oprawa typu Monza 2x36W/EVG/ PRYZM                |  | wyłącznik świecznikowy  |
|  | B-oprawa typu BARI II DLN230 2x26W/IP44             |  | wyłącznik schodowy      |
|  | C-oprawa typu FIBRA III 2x36W/IP65                  |  | wyłącznik 1-bieg        |
|  | D-oprawa typu LATTE NEW 2x36W                       |  | przycisk                |
|  | T-oprawa typu MONZA AS 1x36W (doświetlenie tablicy) |  | wyłącznik 1-bieg. herm. |
|  | AW1-oprawa awaryjna typu Tiger 8W/2h                |  | wentylator łazienkowy   |
|  | AW2-oprawa awaryjna typu Hermetica 36W/2h IP65      |  |                         |
|  | AW3-oprawa awaryjna typu Lovato 2h                  |  |                         |
|  | Z-oprawa elewacyjna 1x60W IP65                      |  |                         |

UKŁAD SIECI TN-S

**ROZBUDOWA BUDYNKU  
SZKOŁY O PRZEDSZKOLE**  
PROJEKT BUDOWLANY - BRANŻA ELEKTR.

PLAN INSTALACJI OŚWIETLENIOWEJ - PARTER

ADRES: działka nr 141/3 obręb Węsiory gmina Sulęczyno

INWESTOR: GMINA SULĘCZYNO ul. Kaszubska 26

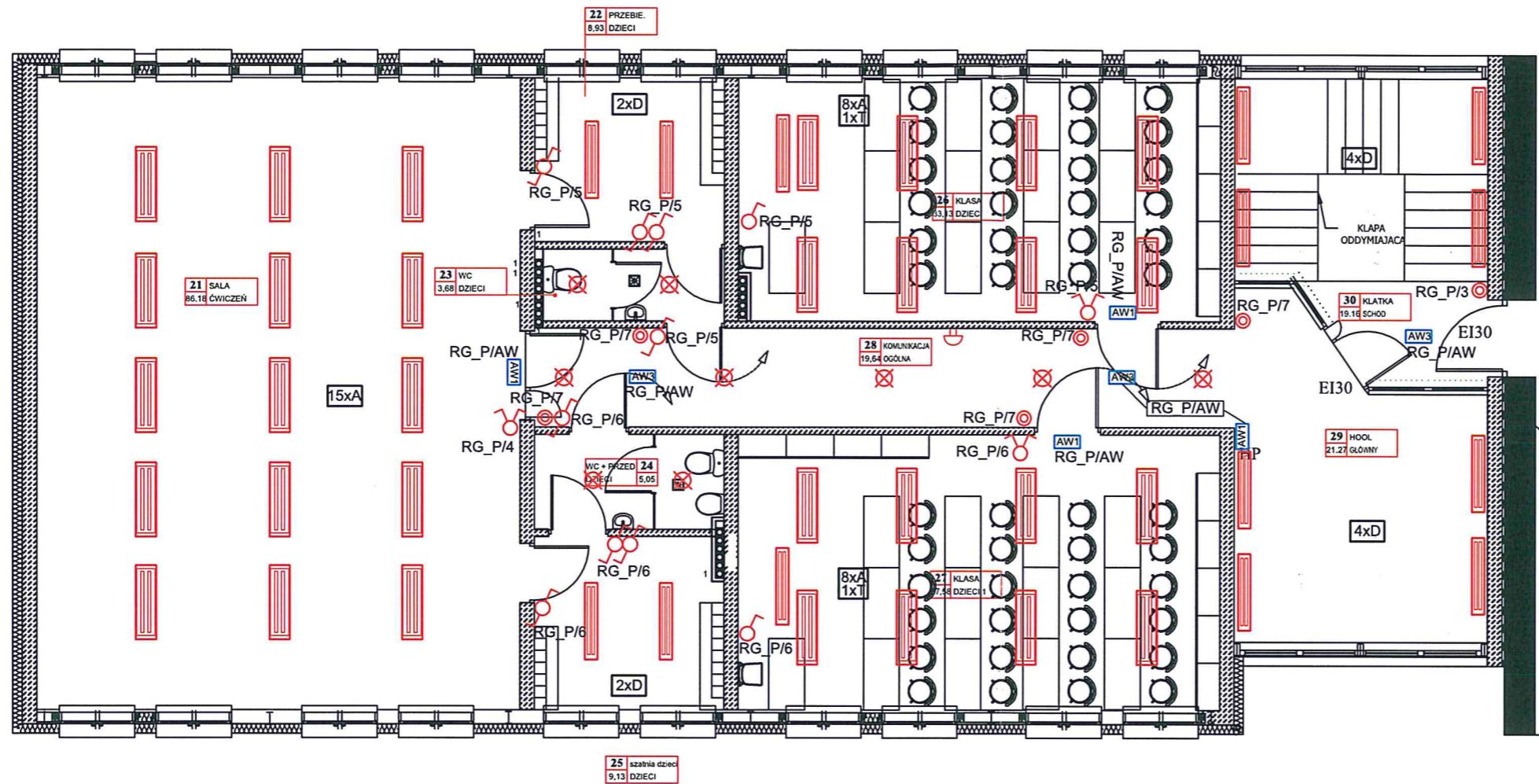
PROJEKTOWAŁ:  
mgr inż. Mirosław Bukowski  
nr upr. 41/GD/2002

SPRAWDZIŁ:  
mgr inż. Marcin Blochowiak  
nr upr. POM-IE/0019/POOE/07

VII 2014

1:100

**E1**



### UWAGI

- Wykonawca przed przystąpieniem do robót zobowiązany jest do zapoznania się ze wszystkimi dokumentacjami branżowymi i budowlanymi.
- Obowiązkiem wykonawcy jest sprawdzenie wymiaru w naturze. W przypadku jakiegokolwiek zmiany lub różnicy zauważonej między projektem a stanem faktycznym wykonawca zobowiązany jest przekazać tę informację do biura projektowego.
- Instalację prowadzić na korytach kablowych, w kanałach ściennych lub podtynkowo.
- Należy zapewnić koordynację tras prowadzenia instalacji elektrycznych w stosunku do instalacji innych branż zgodnie z obowiązującą normą i przepisami.
- Wszystkie przejścia kabli i przewodów przez ściany oddzielenia pożarowego, należy zabezpieczyć masą ognioodp. o wytrzymałości ogniowej, takiej samej jak ściana lub strop oddzielenia pożarowego.
- Ostateczną lokalizację osprzętu oraz jego typ należy uzgodnić z Architektem i Użytkownikiem.
- Przed podłączeniem urządzeń należy sprawdzić napięcie znamionowe urządzenia wg. DTR producenta.
- Roboty budowlano-instalacyjne muszą być prowadzone z równoległą biegnącą koordynacją międzybranżową.
- W sprawach nie określonych dokumentacją obowiązują:
  - Prawo budowlane
  - warunki techniczne, jakim powinny odpowiadać budynki ich usytuowanie
  - warunki techniczne wykonania i odbioru robót budowlano-montażowych (wg Ministerstwa Budownictwa i Instytutu Techniki Budowlanej),
  - normy Polskiego Komitetu Normalizacyjnego (P.K.N.),
  - instrukcje, wytyczne, świadectwa dopuszczenia, atesty Instytutu Techniki Budowlanej,
  - instrukcje, wytyczne i warunki techniczne producentów i dostawców materiałów budowlano-instalacyjnych,
  - przepisy techniczne instytucji kontrolujących jakość materiałów i wykonywanych robót.
- Instalację łączyć wg. schematów poszczególnych rozdzielnic 0,4kV.
- Projekt chroniony prawem autorskim.

### LEGENDA:

- |  |   |  |                         |
|--|---|--|-------------------------|
|  | A-oprawa typu Monza 2x36W/EVG/ PRYZM                |  | wyłącznik świecznikowy  |
|  | B-oprawa typu BARI II DLN230 2x26W/IP44             |  | wyłącznik schodowy      |
|  | C-oprawa typu FIBRA III 2x36W/IP65                  |  | wyłącznik 1-bieg        |
|  | D-oprawa typu LATTE NEW 2x36W                       |  | przycisk                |
|  | T-oprawa typu MONZA AS 1x36W (doświetlenie tablicy) |  | wyłącznik 1-bieg. herm. |
|  | AW1-oprawa awaryjna typu Tiger 8W/2h                |  | wentylator łazienkowy   |
|  | AW2-oprawa awaryjna typu Hermetica 36W/2h IP65      |  | dzwonek szkolny         |
|  | AW3-oprawa awaryjna typu Lovato 2h                  |  |                         |
|  | Z-oprawa elewacyjna 1x60W IP65                      |  |                         |

### UKŁAD SIECI TN-S

## ROZBUDOWA BUDYNKU SZKOŁY O PRZEDSZKOLE

PROJEKT BUDOWLANY - BRANŻA ELEKTR.

### PLAN INSTALACJI OŚWIETLENIOWEJ - PIĘTRO

ADRES: działka nr 141/3 obręb Węsiory gmina Sulęcyno

INWESTOR: GMINA SULĘCZYNO ul. Kaszubska 26

PROJEKTOWAŁ:  
mgr inż. Mirosław Bukowski  
nr upr. 46 010 2002

SPRAWDZIŁ:  
mgr inż. Marcin Błochowiak  
nr upr. POM/IE/0019/POOE/07

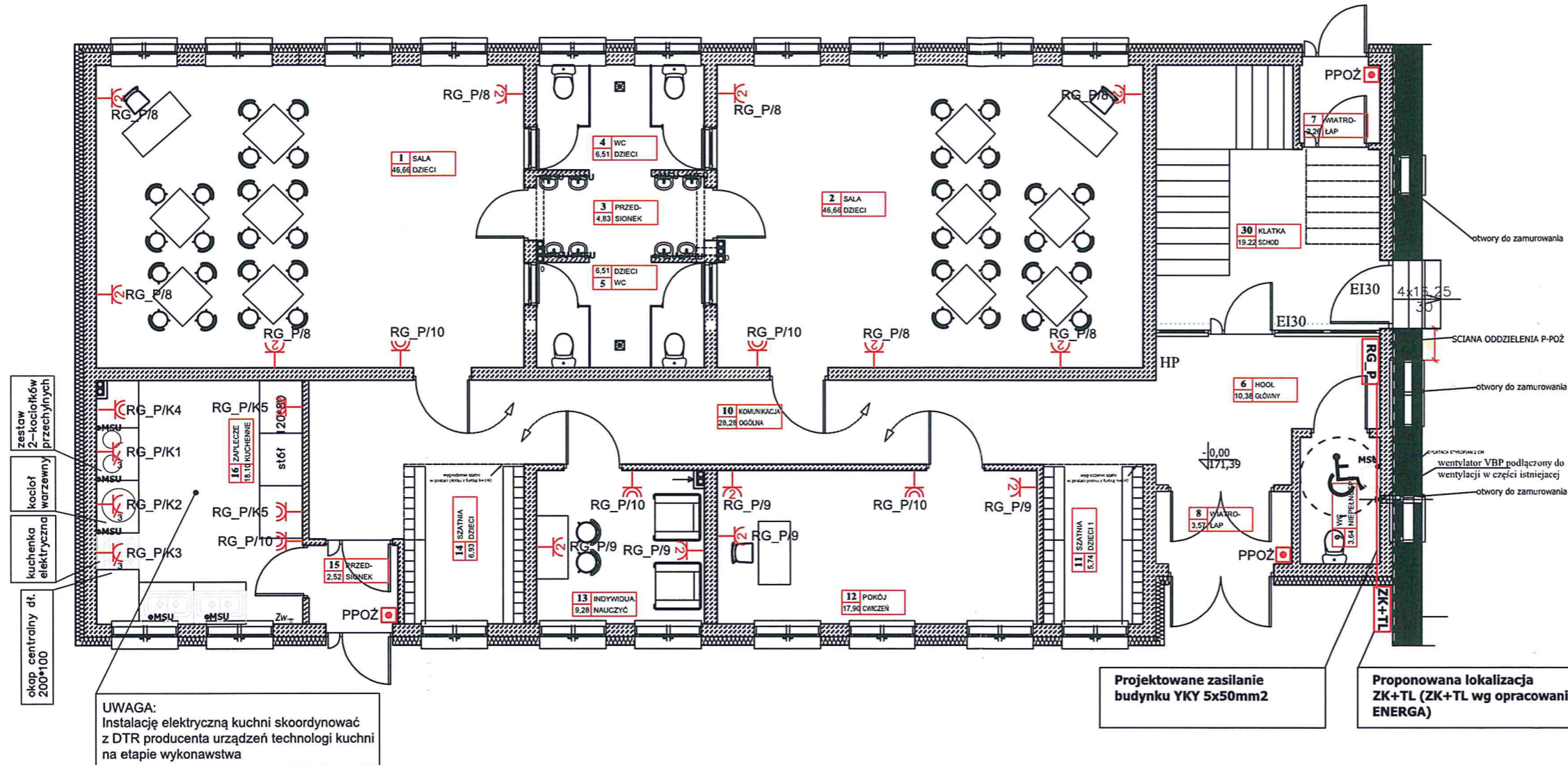
VII 2014

1:100

**E2**  
GK

UWAGI

- Wykonawca przed przystąpieniem do robót zobowiązany jest do zapoznania się ze wszystkimi dokumentacjami branżowymi i budowlanymi.
- Obowiązkiem wykonawcy jest sprawdzenie wymiaru w naturze. W wypadku jakiegokolwiek zmiany lub różnicy zauważonej między projektem a stanem faktycznym wykonawca zobowiązany jest przekazać tę informację do biura projektowego.
- Instalację prowadzić na korytach kablowych, w kanałach ściennych lub podtynkowo.
- Należy zapewnić koordynację tras prowadzenia instalacji elektrycznych w stosunku do instalacji innych branż zgodnie z obowiązującą normą i przepisami.
- Wszystkie przejścia kabli i przewodów przez ściany oddzielenia pożarowego, należy zabezpieczyć masą ognioodp. o wytrzymałości ogniowej, takiej samej jak ściana lub strop oddzielenia pożarowego.
- Ostateczną lokalizację osprzętu oraz jego typ należy uzgodnić z Architektem i Użytkownikiem.
- Przed podłączeniem urządzeń należy sprawdzić napięcie znamionowe urządzenia wg. DTR producenta.
- Roboty budowlano-instalacyjne muszą być prowadzone z równoległą bieżącą koordynacją międzybranżową.
- W sprawach nie określonych dokumentacją obowiązującą:
  - Prawo budowlane
  - warunki techniczne, jakim powinny odpowiadać budynki ich użytkowanie
  - warunki techniczne wykonania i odbioru robót budowlano-montażowych (wg Ministerstwa Budownictwa i Instytutu Techniki Budowlanej),
  - normy Polskiego Komitetu Normalizacyjnego (P.K.N.),
  - instrukcje, wytyczne, świadectwa dopuszczenia, atesty Instytutu Techniki Budowlanej,
  - instrukcje, wytyczne i warunki techniczne producentów i dostawców materiałów budowlano-instalacyjnych,
  - przepisy techniczne instytucji kontrolujących jakość materiałów i wykonywanych robót.
- Instalację łączyć wg. schematów poszczególnych rozdzielnic 0,4kV.
- Projekt chroniony prawem autorskim.



UWAGA:  
Instalację elektryczną kuchni skoordynować z DTR producenta urządzeń technologii kuchni na etapie wykonawstwa

Projektowane zasilanie budynku YKY 5x50mm<sup>2</sup>

Proponowana lokalizacja ZK+TL (ZK+TL wg opracowania ENERGA)

LEGENDA:

- gniazdo 230V bryzgoszczelne
- gniazdo 230V podwójne

UWAGA: W salach przedszkolnych, salach dzieci oraz wszystkich pomieszczeniach gdzie mają dostęp dzieci stosować gniazda 230V z przystoną torów prądowych oraz montować gniazda na wysokości h=1,6m

- gniazdo siłowe
- rozdzielnica Główna
- miejscowa szyna uziemiająca
- przycisk ppoż

UKŁAD SIECI TN-S

**ROZBUDOWA BUDYNKU SZKOŁY O PRZEDSZKOLE**  
PROJEKT BUDOWLANY - BRANŻA ELEKTR.

PLAN INSTALACJI ELEKTR. - PARTER

ADRES: Węsiory 63 83-320 Węsiory

INWESTOR: GMINA SULECZYNO ul. Kaszubska 26

PROJEKTOWAŁ:  
mgr inż. Miroslaw Bukowski  
nr upr. 46/00/2002

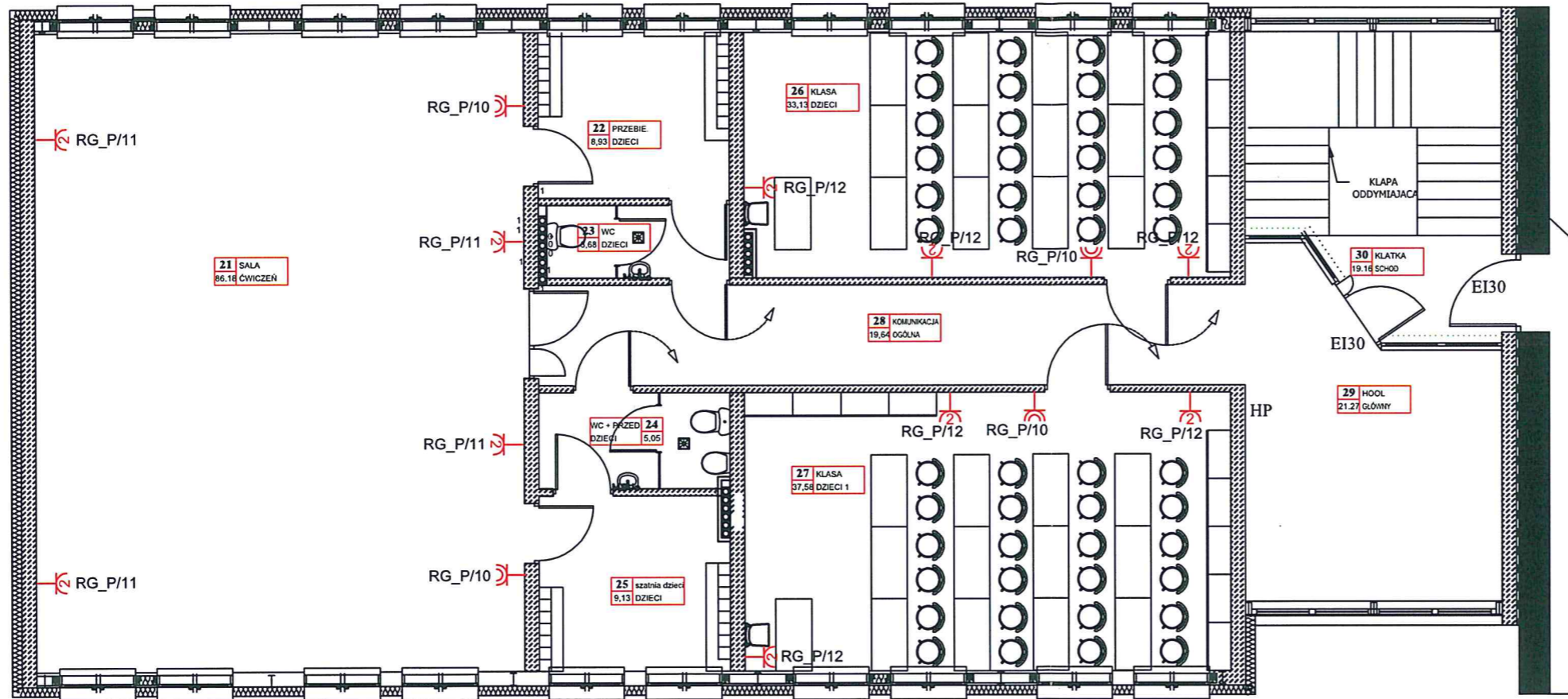
SPRAWDZIŁ:  
mgr inż. Marcin Blochowiak  
nr upr. POM/IE/0019/POE/07

VII 2014

1:100

UWAGI

- Wykonawca przed przystąpieniem do robót zobowiązany jest do zapoznania się ze wszystkimi dokumentacjami branżowymi i budowlanymi.
- Obowiązkiem wykonawcy jest sprawdzenie wymiaru w naturze. W wypadku jakiegokolwiek zmiany lub różnicy zauważonej między projektem a stanem faktycznym wykonawca zobowiązany jest przekazać tę informację do biura projektowego.
- Instalację prowadzić na korytach kablowych, w kanałach ściennych lub podtynkowo.
- Należy zapewnić koordynację tras prowadzenia instalacji elektrycznych w stosunku do instalacji innych branż zgodnie z obowiązującą normą i przepisami.
- Wszystkie przejścia kabli i przewodów przez ściany oddzielenia pożarowego, należy zabezpieczyć masą ognioodp. o wytrzymałości ogniowej, takiej samej jak ściana lub strop oddzielenia pożarowego.
- Ostateczną lokalizację osprzętu oraz jego typ należy uzgodnić z Architektem i Użytkownikiem.
- Przed podłączeniem urządzeń należy sprawdzić napięcie znamionowe urządzenia wg. DTR producenta.
- Roboty budowlano-instalacyjne muszą być prowadzone z równoległą bieżącą koordynacją międzybranżową.
- W sprawach nie określonych dokumentacją obowiązującą:
  - Prawo budowlane
  - warunki techniczne, jakim powinny odpowiadać budynki ich użytkowanie
  - warunki techniczne wykonania i odbioru robót budowlano-montażowych (wg Ministerstwa Budownictwa i Instytutu Techniki Budowlanej),
  - normy Polskiego Komitetu Normalizacyjnego (P.K.N.),
  - instrukcje, wytyczne, świadectwa dopuszczenia, atesty Instytutu Techniki Budowlanej,
  - instrukcje, wytyczne i warunki techniczne producentów i dostawców materiałów budowlano-instalacyjnych,
  - przepisy techniczne instytucji kontrolujących jakość materiałów i wykonywanych robót.
- Instalację łączyć wg. schematów poszczególnych rozdzielnic 0,4kV.
- Projekt chroniony prawem autorskim.



LEGENDA:

- gniazdo 230V brygosczelne
- gniazdo 230V podwójne

UWAGA: W salach przedszkolnych, salach dzieci oraz wszystkich pomieszczeniach gdzie mają dostęp dzieci stosować gniazda 230V z przysłoną torów prądowych oraz montować gniazda na wysokości h=1,6m

- gniazdo siłowe

**RG\_P** rozdzielnica Główna

**MSUe** miejscowa szyna uziemiająca

UKŁAD SIECI TN-S

**ROZBUDOWA BUDYNKU  
SZKOŁY O PRZEDSZKOLE**  
PROJEKT BUDOWLANY - BRANŻA ELEKTR.

PLAN INSTALACJI ELEKTR. - PIĘTRO

ADRES : działka nr 141/3 obręb Węsiory gmina Sulęczyno

INWESTOR: GMINA SULĘCZYNO ul. Kaszubska 26

PROJEKTOWAŁ:  
mgr inż. Mirosław Bukowski  
nr upr. 46 66 2002

SPRAWDZIŁ:  
mgr inż. Marcin Blochowiak  
nr upr. POM/IE/0019/POE/07

VII 2014

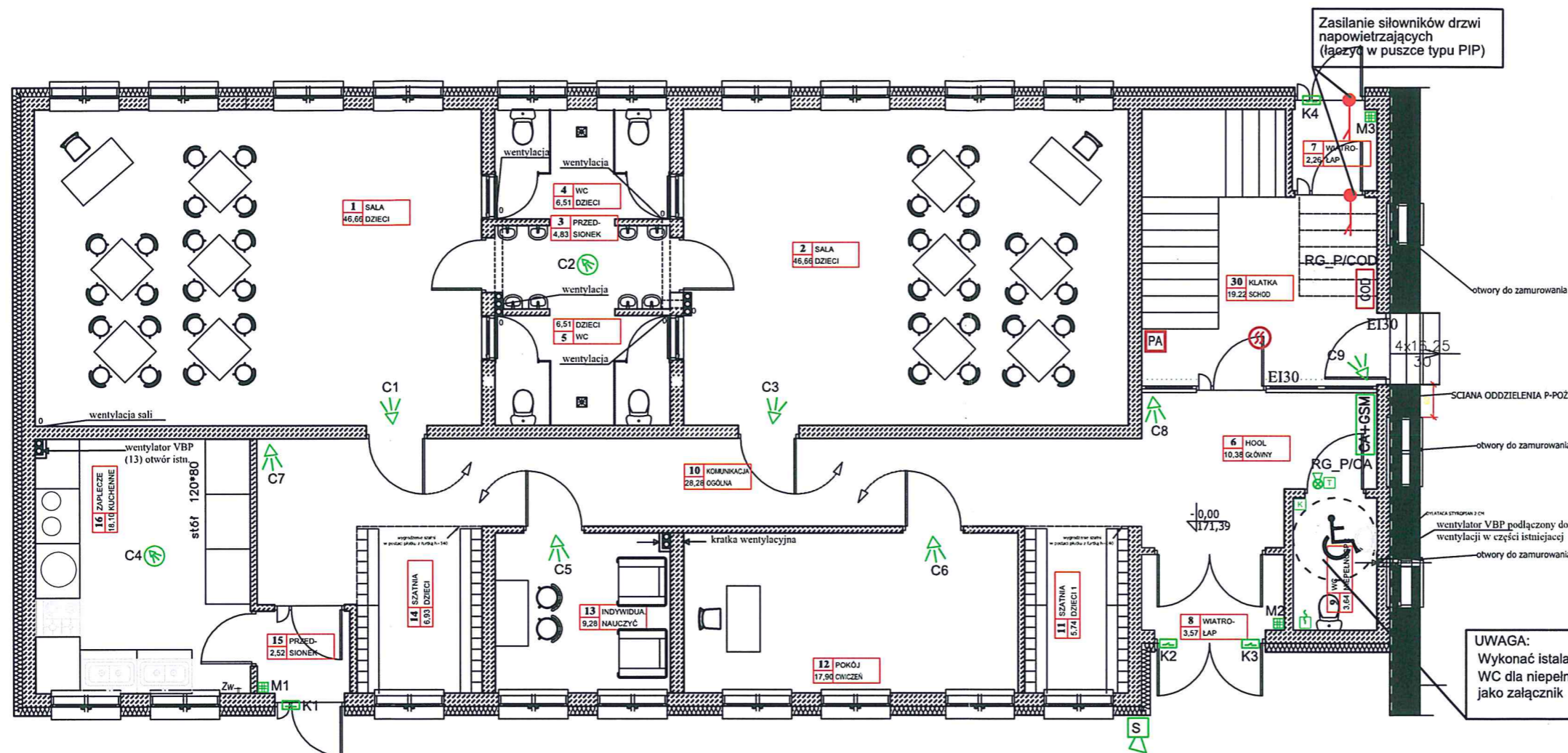
1:100

**E4**

100

UWAGI

- Wykonawca przed przystąpieniem do robót zobowiązany jest do zapoznania się ze wszystkimi dokumentacjami branżowymi i budowlanymi.
- Obowiązkiem wykonawcy jest sprawdzenie wymiaru w naturze. W wypadku jakiegokolwiek zmiany lub różnicy zauważonej między projektem a stanem faktycznym wykonawca zobowiązany jest przekazać tę informację do biura projektowego.
- Instalację prowadzić na korytach kablowych, w kanałach ściennych lub podtynkowo.
- Należy zapewnić koordynację tras prowadzenia instalacji elektrycznych w stosunku do instalacji innych branż zgodnie z obowiązującą normą i przepisami.
- Wszystkie przejścia kabli i przewodów przez ściany oddzielenia pożarowego, należy zabezpieczyć masą ognioodp. o wytrzymałości ogniowej, takiej samej jak ściana lub strop oddzielenia pożarowego.
- Ostateczną lokalizację osprzętu oraz jego typ należy uzgodnić z Architektem i Użytkownikiem.
- Przed podłączeniem urządzeń należy sprawdzić napięcie znamionowe urządzenia wg. DTR producenta.
- Roboty budowlano-instalacyjne muszą być prowadzone z równoległą bieżącą koordynacją międzybranżową.
- W sprawach nie określonych dokumentacją obowiązującą:
  - Prawo budowlane
  - warunki techniczne, jakim powinny odpowiadać budynki ich usytuowanie
  - warunki techniczne wykonania i odbioru robót budowlano-montażowych (wg Ministerstwa Budownictwa i Instytutu Techniki Budowlanej),
  - normy Polskiego Komitetu Normalizacyjnego (P.K.N.),
  - instrukcje, wytyczne, świadectwa dopuszczenia, atesty Instytutu Techniki Budowlanej,
  - instrukcje, wytyczne i warunki techniczne producentów i dostawców materiałów budowlano-instalacyjnych,
  - przepisy techniczne instytucji kontrolujących jakość materiałów i wykonywanych robót.
- Instalację łączyć wg. schematów poszczególnych rozdzielnic 0,4kV.
- Projekt chroniony prawem autorskim.



UWAGA:  
Wykonać instalację przyziwową w pomieszczeniu WC dla niepełnosprawnych wg schematu zamieszczonego jako załącznik

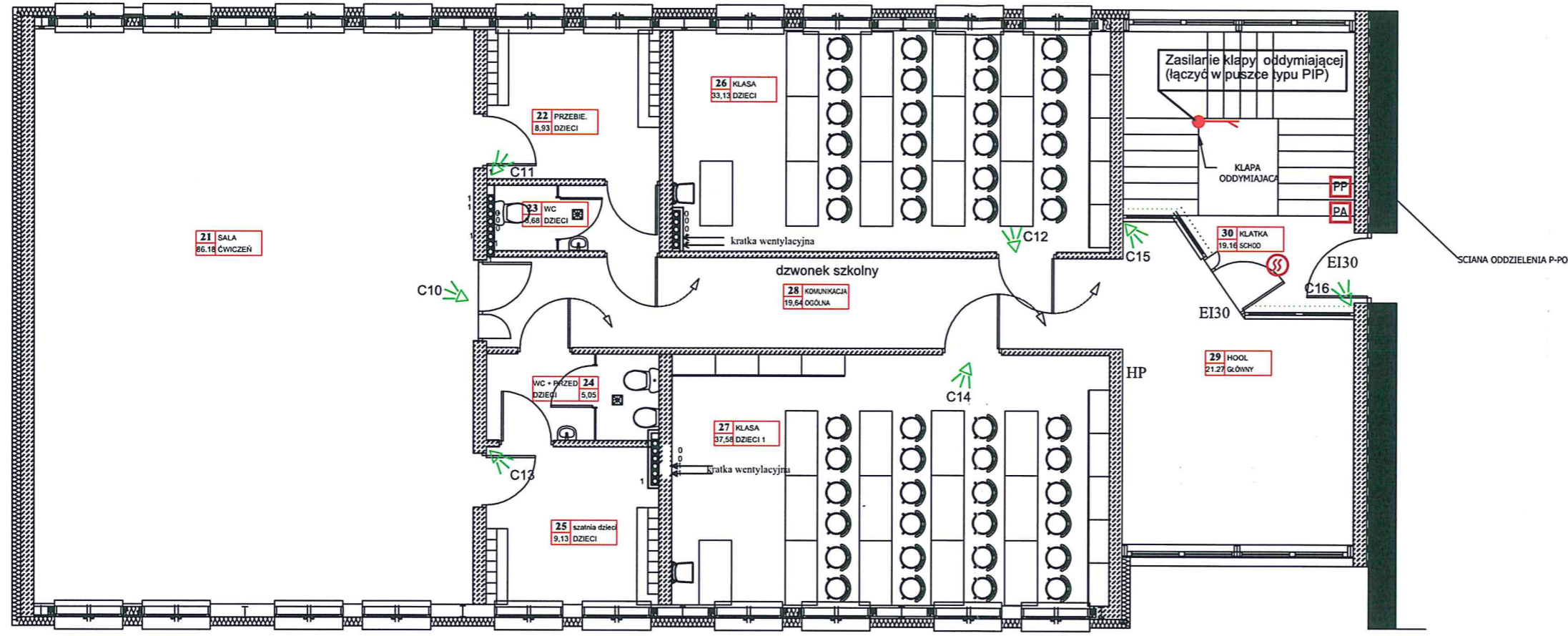
LEGENDA:

- przycisk pociągowy FAP3002
- kasownik FEH 1001
- transformator FLM1000
- lampka z buczkiem FIM1200
- czujka alarmowa sufitowa
- czujka alarmowa dualna
- kontaktron
- manipulator w zamykanej obudowie
- centrala alarmowa + moduł GSM
- Instalację przyziwową wykonać przewodem YTKSY 3x2x0,5mm2
- Instalację alarmową wykonać przewodem YTDY 8x0,5mm2
- centrala oddymiania typu UCS6000
- optyczna czujka dymu
- alarmowy przycisk oddymiania
- przycisk przewietrzania

UKŁAD SIECI TN-S

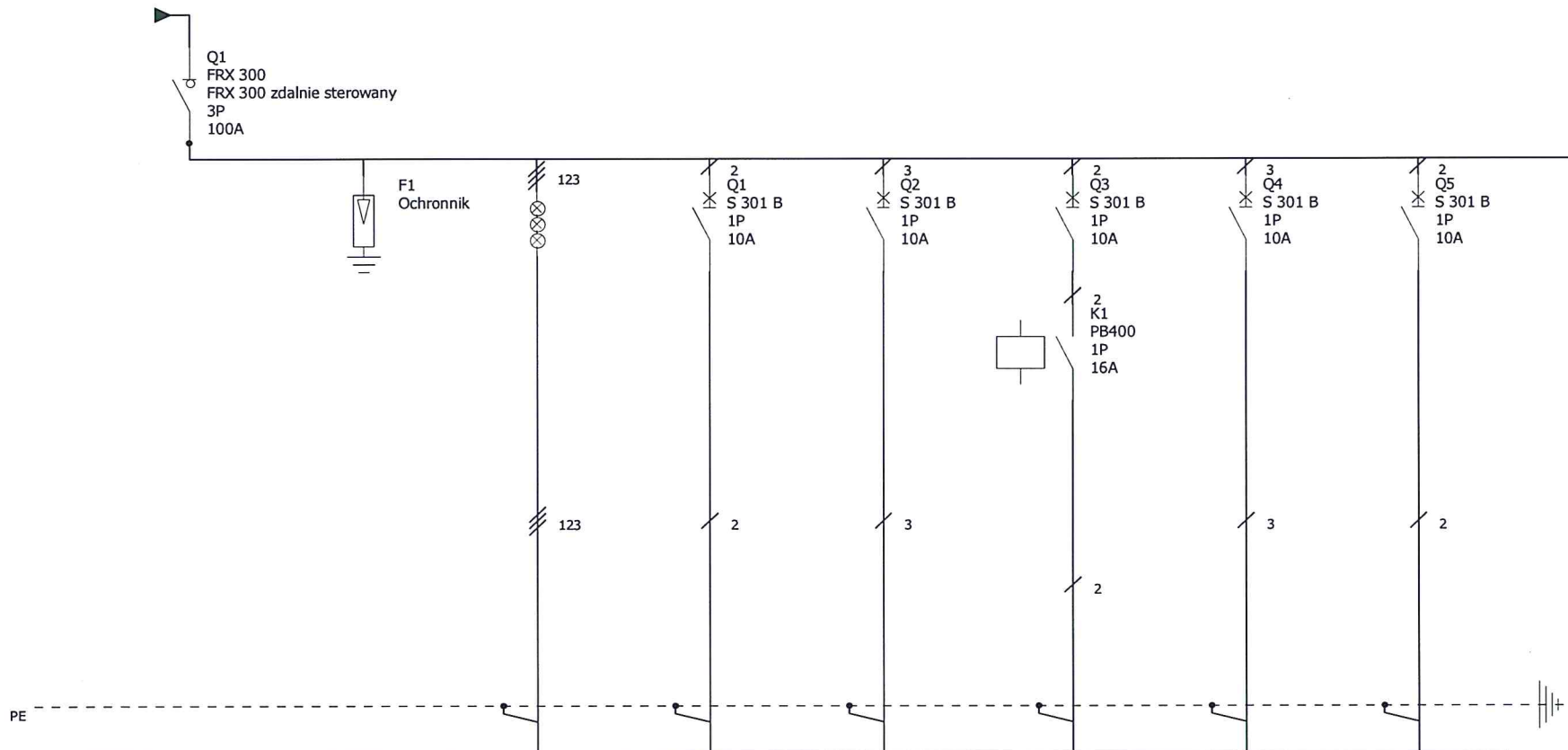
<b>ROZBUDOWA BUDYNKU SZKOŁY O PRZEDSZKOLE</b>		
PROJEKT BUDOWLANY - BRANŻA ELEKTR.		
PLAN INSTAL. ALARMOWEJ, ODDYMIANIA. - PARTER		
ADRES:	Węsiory 63 83-320 Węsiory	
INWESTOR:	GMINA SULĘCZYNO ul. Kaszubska 26	
PROJEKTOWAŁ:	SPRAWDZIŁ:	VII 2014
mgr inż. Miroslaw Bukowski nr upr. 46 G/2002	mgr inż. Marcin Błochowiak nr upr. POM/IE/0019/POE/07 <i>(Signature)</i>	<b>1:100</b>
		<b>E5</b> /01

- STAROSTWO POWIATOWE**  
w Kartuzach  
BUDOWNICTWA  
83-300 Kartuzy, ul. 11-go Listopada 7
- UWAGI**
- Wykonawca przed przystąpieniem do robót zobowiązany jest do zapoznania się ze wszystkimi dokumentacjami branżowymi i budowlanymi.
  - Obowiązkiem wykonawcy jest sprawdzenie wymiaru w naturze. W przypadku jakiegokolwiek zmiany lub różnicy zauważonej między projektem a stanem faktycznym wykonawca zobowiązany jest przekazać tę informację do biura projektowego.
  - Instalację prowadzić na korytach kablowych, w kanałach ściennych lub podtynkowo.
  - Należy zapewnić koordynację tras prowadzenia instalacji elektrycznych w stosunku do instalacji innych branż zgodnie z obowiązującą normą i przepisami.
  - Wszystkie przejścia kabli i przewodów przez ściany oddzielenia pożarowego, należy zabezpieczyć masą ognioodp. o wytrzymałości ogniowej, takiej samej jak ściana lub strop oddzielenia pożarowego.
  - Ostateczną lokalizację osprzętu oraz jego typ należy uzgodnić z Architektem i Użytkownikiem.
  - Przed podłączeniem urządzeń należy sprawdzić napięcie znamionowe urządzenia wg. DTR producenta.
  - Roboty budowlano-instalacyjne muszą być prowadzone z równoległą biegnącą koordynacją międzybranżową.
  - W sprawach nie określonych dokumentacją obowiązującą:
    - Prawo budowlane
    - warunki techniczne, jakim powinny odpowiadać budynki ich usytuowanie
    - warunki techniczne wykonania i odbioru robót budowlano-montażowych (wg Ministerstwa Budownictwa i Instytutu Techniki Budowlanej),
    - normy Polskiego Komitetu Normalizacyjnego (P.K.N.),
    - instrukcje, wytyczne, świadectwa dopuszczenia, atesty Instytutu Techniki Budowlanej,
    - instrukcje, wytyczne i warunki techniczne producentów i dostawców materiałów budowlano-instalacyjnych,
    - przepisy techniczne instytucji kontrolujących jakość materiałów i wykonywanych robót.
  - Instalację łączyć wg. schematów poszczególnych rozdzielnic 0,4kV.
  - Projekt chroniony prawem autorskim.



**UKŁAD SIECI TN-S**

<b>ROZBUDOWA BUDYNKU SZKOŁY O PRZEDSZKOLE</b>		
PROJEKT BUDOWLANY - BRANŻA ELEKTR.		
PLAN INSTAL. ALARMOWEJ, ODDYMIANIA. - PIĘTRO		
ADRES: Węsiory 63 83-320 Węsiory		
INWESTOR: GMINA SULĘCZYNO ul. Kaszubska 26		
PROJEKTOWAŁ: mgr inż. <i>Miróslaw Bukowski</i> nr upr. 46/2002	SPRAWDZIŁ: mgr inż. <i>Marcin Blochowiac</i> nr upr. POM/IE/0019/POOE/07	VII 2014
		<b>1:100</b>
		<b>E6</b> <i>102</i>



Identyfikacja urządzenia	Q1	F1		Q1	Q2	Q3	Q4	Q5
Identyfikacja obwodu	RG_P			RG_P/1	RG_P/2	RG_P/3	RG_P/4	RG_P/5
Obwód - Moc				2000W	1400W	1500W	1500W	1300W
Opis	Wyłącznik główny RG_P + przycisk ppoż	Ochronniki przepięciowe	Kontrola faz	Oświetlenie pomieszczeń parteru	Oświetlenie pomieszczeń parteru	Oświetlenie pomieszczeń parteru	Oświetlenie pomieszczeń piętra	Oświetlenie pomieszczeń piętra
Przewód - Przekrój	5x50mm <sup>2</sup>			3x1,5mm <sup>2</sup>	3x1,5mm <sup>2</sup>	3x1,5mm <sup>2</sup>	3x1,5mm <sup>2</sup>	3x1,5mm <sup>2</sup>
Typ kabla	YKY			YDYp	YDYp	YDYp	YDYp	YDYp
UWAGI	Obilczenia wg opisu technicznego							

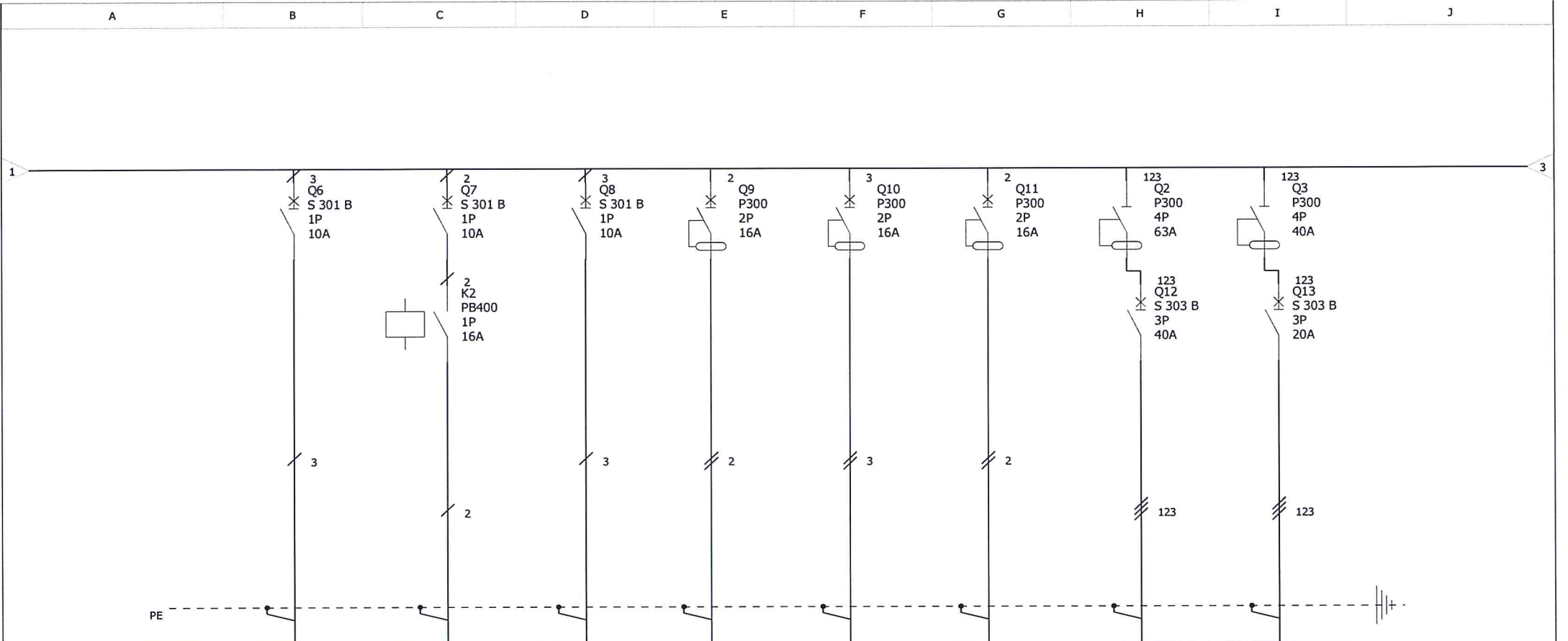
**Schemat rozdzielnicy**  
**Rozdzielnica RG\_U**

Nr. projektu:		C	F
Nr. rysunku:	E7	B <i>M. Blochowiak</i>	E
Data:		A M. Blochowiak	D
Autor:	<i>M. Bukowski</i>	Nr. akusza: 1 /	

STACJONOWO POWIATOWY  
 WYDZIAŁ BUDOWNICTWA  
 w Karbucach  
 83-300 Karbucy, ul. 11-go Listopada 7

103

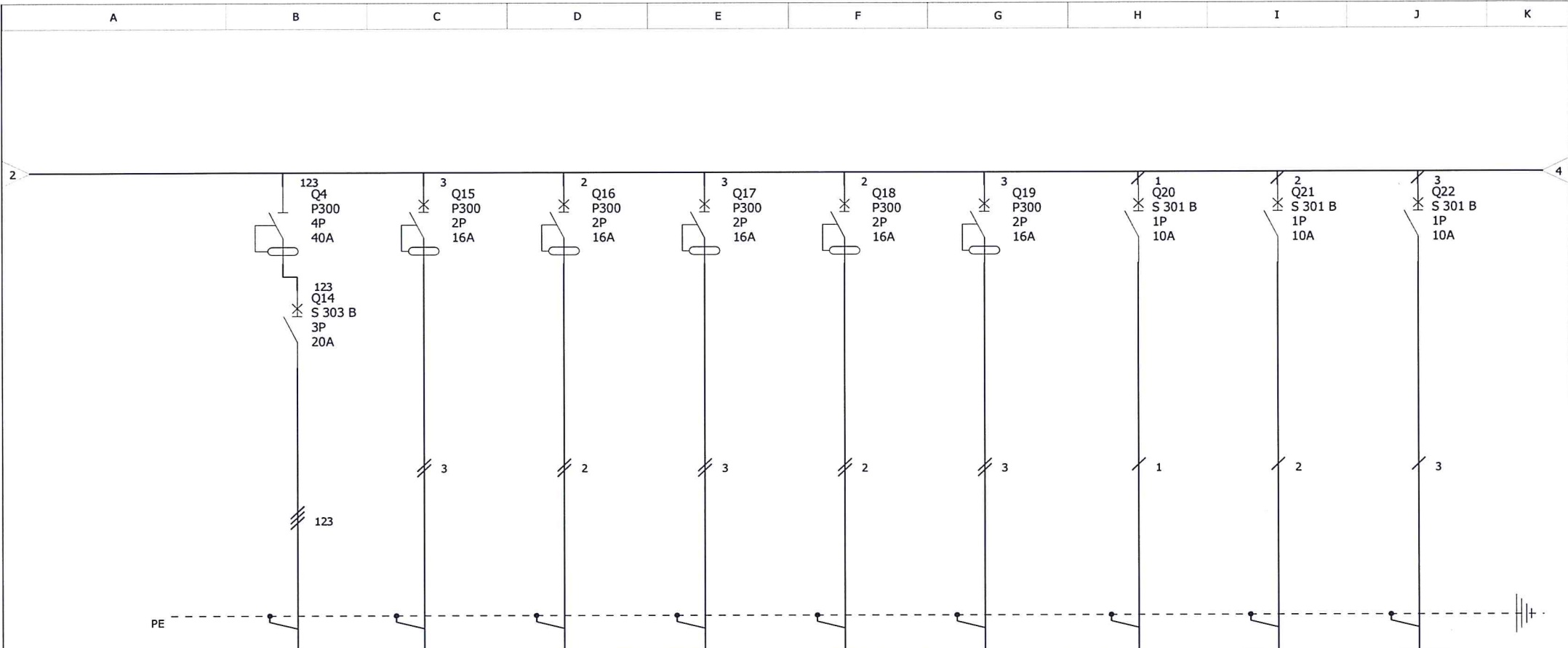




Identyfikacja urządzenia	Q6	Q7	Q8	Q9	Q10	Q11	Q12	Q13
Identyfikacja obwodu	RG_P/6	RG_P/7	RG_P/AW	RG_P/8	RG_P/9	RG_P/10	RG_P/K1	RG_P/K2
Obwód - Moc	1300W	900W	500W	2400W	1500W	1000W	18000W	9000W
Opis	Oświetlenie pomieszczeń piętra	Oświetlenie pomieszczeń piętra	Oświetlenie awaryjne	Gniazda 230V pomieszczeń parteru	Gniazda 230V pomieszczeń parteru	Gniazda 230V porządkowe parteru	Zasilanie 2-kociłków warzelnych	Zasilanie kociółka warzelnego
Przewód - Przekrój	3x1,5mm <sup>2</sup>	3x1,5mm <sup>2</sup>	3x1,5mm <sup>2</sup>	3x2,5mm <sup>2</sup>	3x2,5mm <sup>2</sup>	3x2,5mm <sup>2</sup>	5x16mm <sup>2</sup>	5x6mm <sup>2</sup>
Typ kabla	YDYp	YDYp	YDYp	YDYp	YDYp	YDYp	YDY	YDY
UWAGI							Instalację skoordynować z DTR producenta na etapie wyk.	Instalację skoordynować z DTR producenta na etapie wyk.

<b>Schemat rozdzielnic</b>  <b>Rozdzielnica RG_U</b>	Nr. projektu:	C	F
	Nr. rysunku:	E7	E
	Data:	Autor: M. Bukowski	Nr. akusza: 2 /

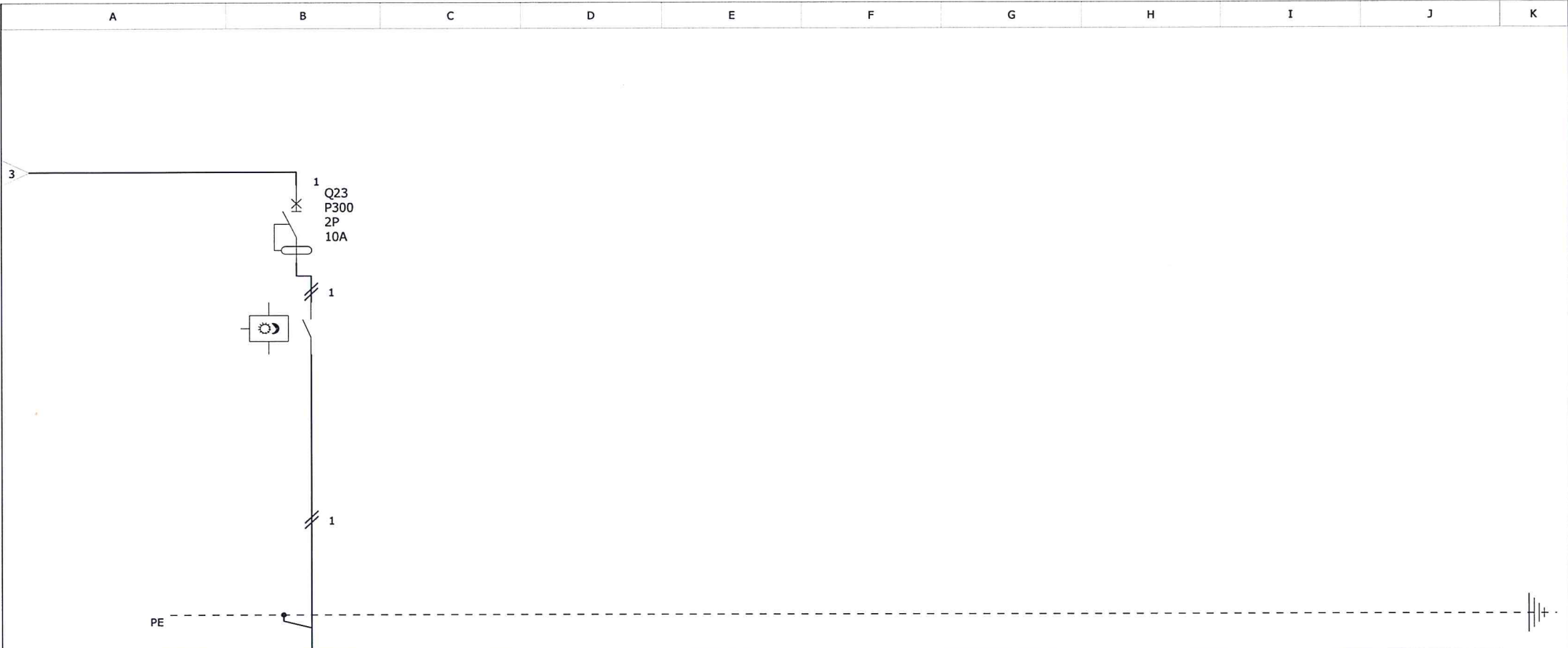
WYDZIAŁ BUDOWNICTWA  
 83-300 Kartuszy, ul. 11-go Listopada  
 w Kartuszu



Identyfikacja urządzenia	Q14	Q15	Q16	Q17	Q18	Q19	Q20	Q21	Q22
Identyfikacja obwodu	RG_P/K3	RG_P/K4	RG_P/K5	RG_P/11	RG_P/12	RG_P/13	RG_P/CA	RG_P/COD	RG_PPrzyzyw.
Obwód - Moc	9000W	1000W	2500W	1200W	1800W	1000W	100W	100W	100W
Opis	Zasilanie kuchenki elektrycznej	Zasilanie okapu	Gniazda 230V kuchnia	Gniazda 230V pomieszczeń piętra	Gniazda 230V pomieszczeń piętra	Gniazda 230V porządkowe piętra	Centrala alarmowa	Centrala oddymiania	Instalacja przyzywowa
Przewód - Przekrój	5x6mm <sup>2</sup>	3x2,5mm <sup>2</sup>	3x2,5mm <sup>2</sup>	3x2,5mm <sup>2</sup>	3x2,5mm <sup>2</sup>	3x2,5mm <sup>2</sup>	3x1,5mm <sup>2</sup>	3x1,5mm <sup>2</sup>	3x1,5mm <sup>2</sup>
Typ kabla	YDY	YDYp	YDYp	YDYp	YDYp	YDYp	YDYp	HDGs	YDYp
UWAGI	Instalację skoordynować z DTR producenta na etapie wyk.	Instalację skoordynować z DTR producenta na etapie wyk.							

WYDZIAŁ BUDOWNICTWA  
 w Kartuzach  
 83-300 Kartuszy, ul. 11-go Listopada 100

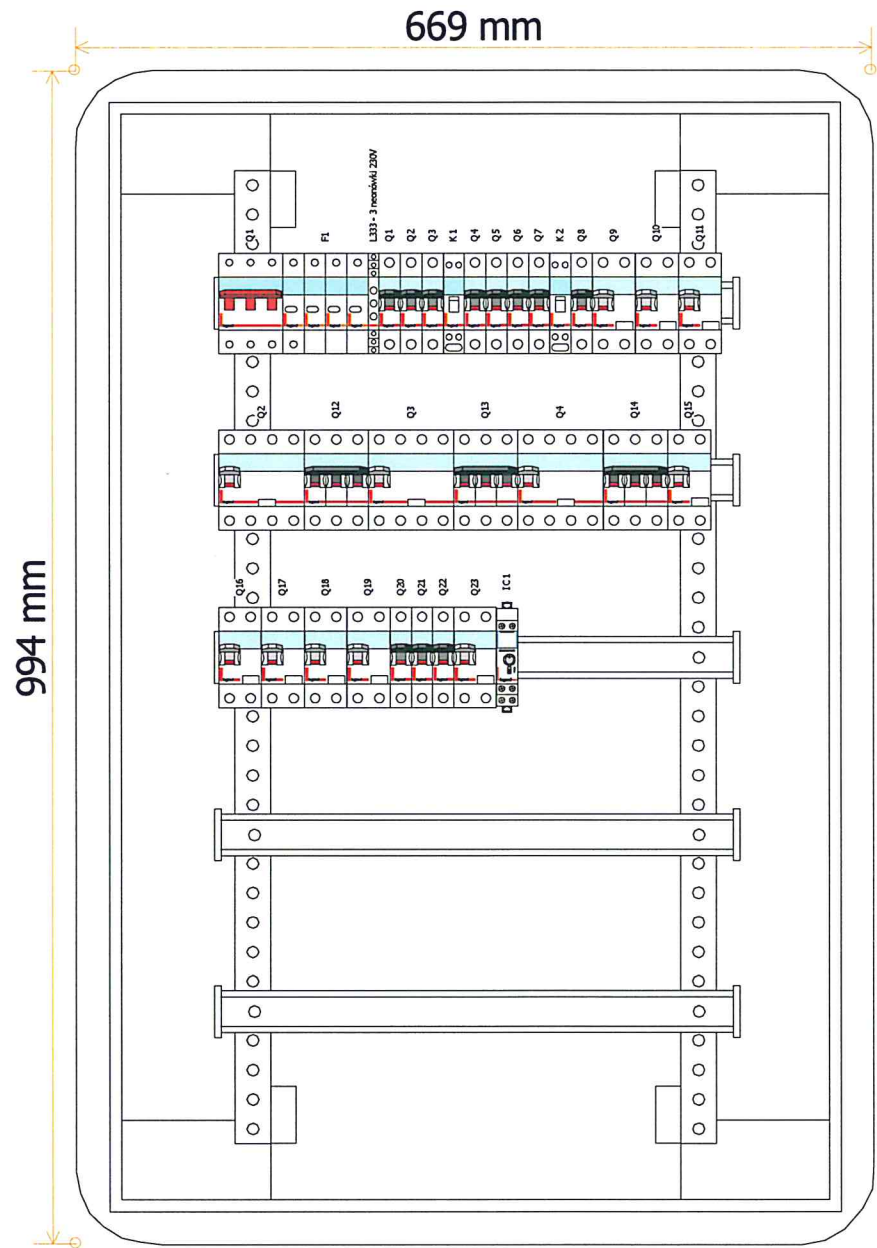
<b>Schemat rozdzielnicy</b>  <b>Rozdzielnica RG_U</b>	Nr. projektu:		C	F
	Nr. rysunku:	E7	B <i>M. Blochowiak</i>	E
	Data:		A <i>M. Blochowiak</i>	D
Autor:		M. Bukowski	Nr. akusza: 3 /	



Identyfikacja urządzenia	Q23								
Identyfikacja obwodu	RG_U/ZEW								
Obwód - Moc	1200W								
Opis	Oświetlenie zewnętrzne terenu sterowane czujnikiem zmierzchwym								
Przewód - Przekrój	3x4mm <sup>2</sup>								
Typ kabla	YKY								
UWAGI									

STAROSTWO POWIATOWE  
 w Kartuzach  
 WYDZIAŁ BUDOWNICTWA  
 85-300 Kartuszy, ul. 11-go Listopada 7

106	<b>Schemat rozdzielnicy</b>  <b>Rozdzielnica RG_U</b>	Nr. projektu:		C	F
		Nr. rysunku:	E7	B	E
		Data:		A	D
		Autor:	M. Blochowiak	Nr. akusza: 4 /	

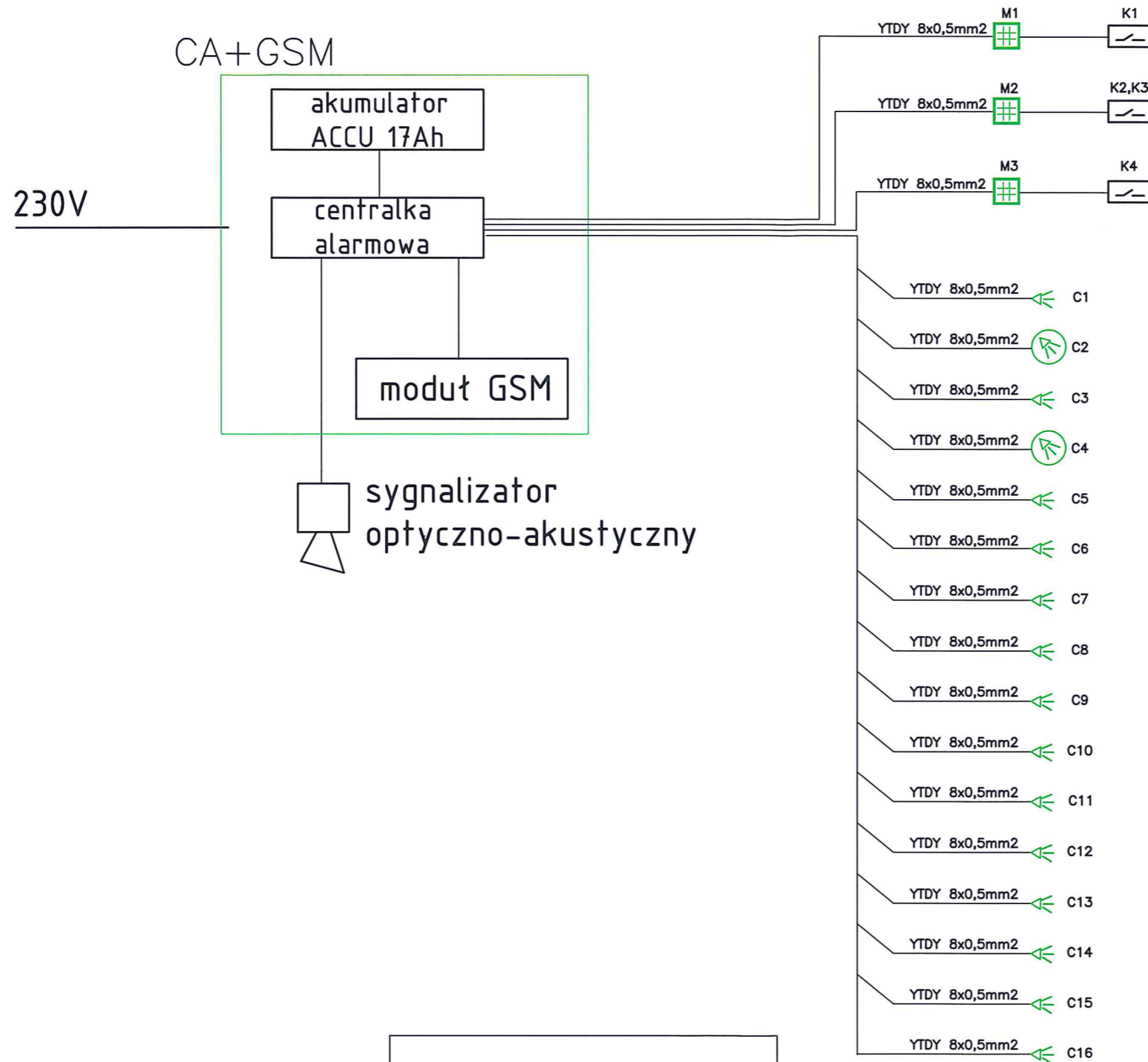


**Schemat rozdzielnicy**  
**Rozdzielnica RG\_U**

Nr. projektu:		C	F
Nr. rysunku:	E7	B <i>M. Błochowiak</i>	E
Data:		A M. Błochowiak	D
Autor:		<i>M. Bukowski</i>	Nr. akurusa: 1 /

STAROSTWO POWIATOWE  
w Kartuszech  
WYDZIAŁ BUDOWNICTWA  
83-300 Kartuszy, ul. 11-go Listopada 7

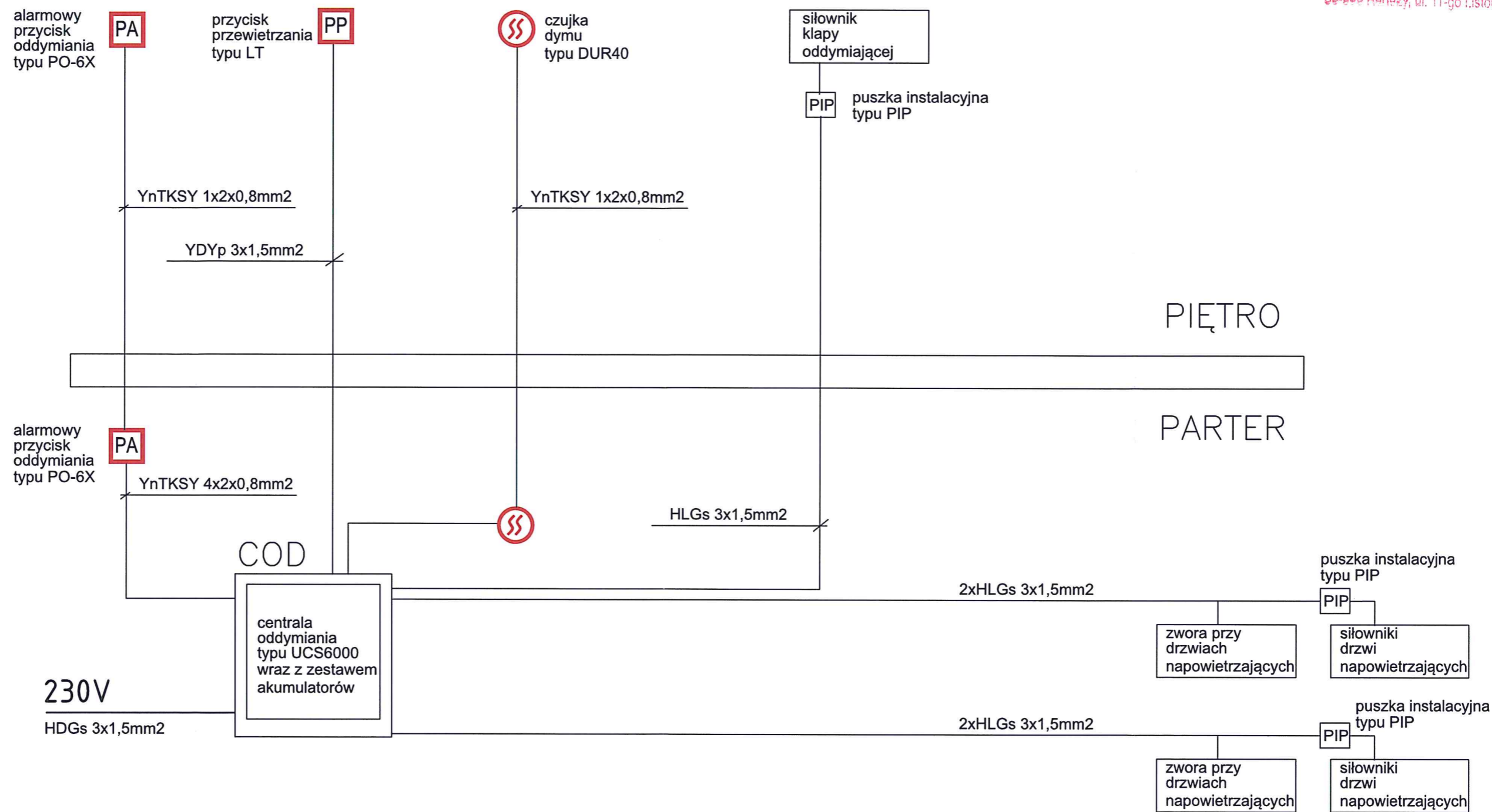
107



LEGENDA:

	- czujka alarmowa sufitowa
	- czujka alarmowa dualna
	- kontaktron
	- manipulator w zamykanej obudowie
	- centrala alarmowa + moduł GSM

<b>ROZBUDOWA BUDYNKU SZKOŁY O PRZEDSZKOLE</b> PROJEKT BUDOWLANY - BRANŻA ELEKTR.		
SCHEMAT INSTALACJI ALARMOWEJ		
ADRES: Węsiory 63 83-320 Węsiory		
INWESTOR: GMINA SULĘCZYNO ul. Kaszubska 26		
PROJEKTOWAŁ: mgr inż. Mirosław Bukowski nr upr. 46 Gd/2002	SPRAWDZIŁ: mgr inż. Marcin Błochowiak nr upr. POM/IE/0019/POOE/07 <i>Marcin Błochowiak</i>	VII 2014
		<b>1:100</b>
		<b>E8</b> <i>102</i>



**ROZBUDOWA BUDYNKU  
SZKOŁY O PRZEDSZKOLE**  
PROJEKT BUDOWLANY - BRANŻA ELEKTR.

SCHEMAT INSTALACJI ODDYMIANIA

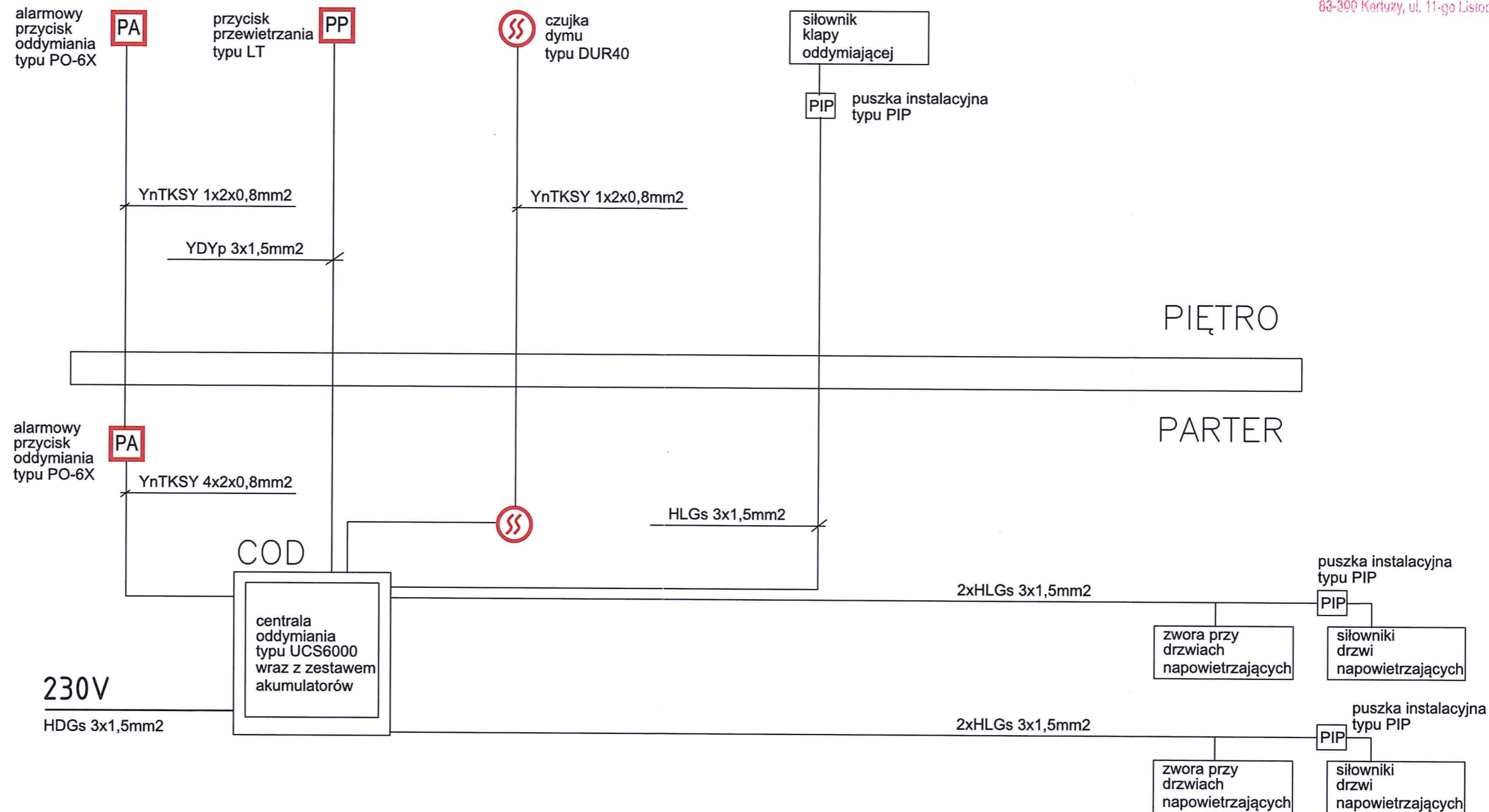
ADRES: Węsiory 63 83-320 Węsiory

INWESTOR: GMINA SULĘCZYNO ul. Kaszubska 26

PROJEKTOWAŁ: mgr inż. Mirosław Bukowski nr upr. 26 G/2002	SPRAWDZIŁ: mgr inż. Marcin Błochowiak nr upr. POM/IE/0019/POE/07 <i>Marcin Błochowiak</i>	VII 2014
---	--	----------

1:100

**E9**  
104

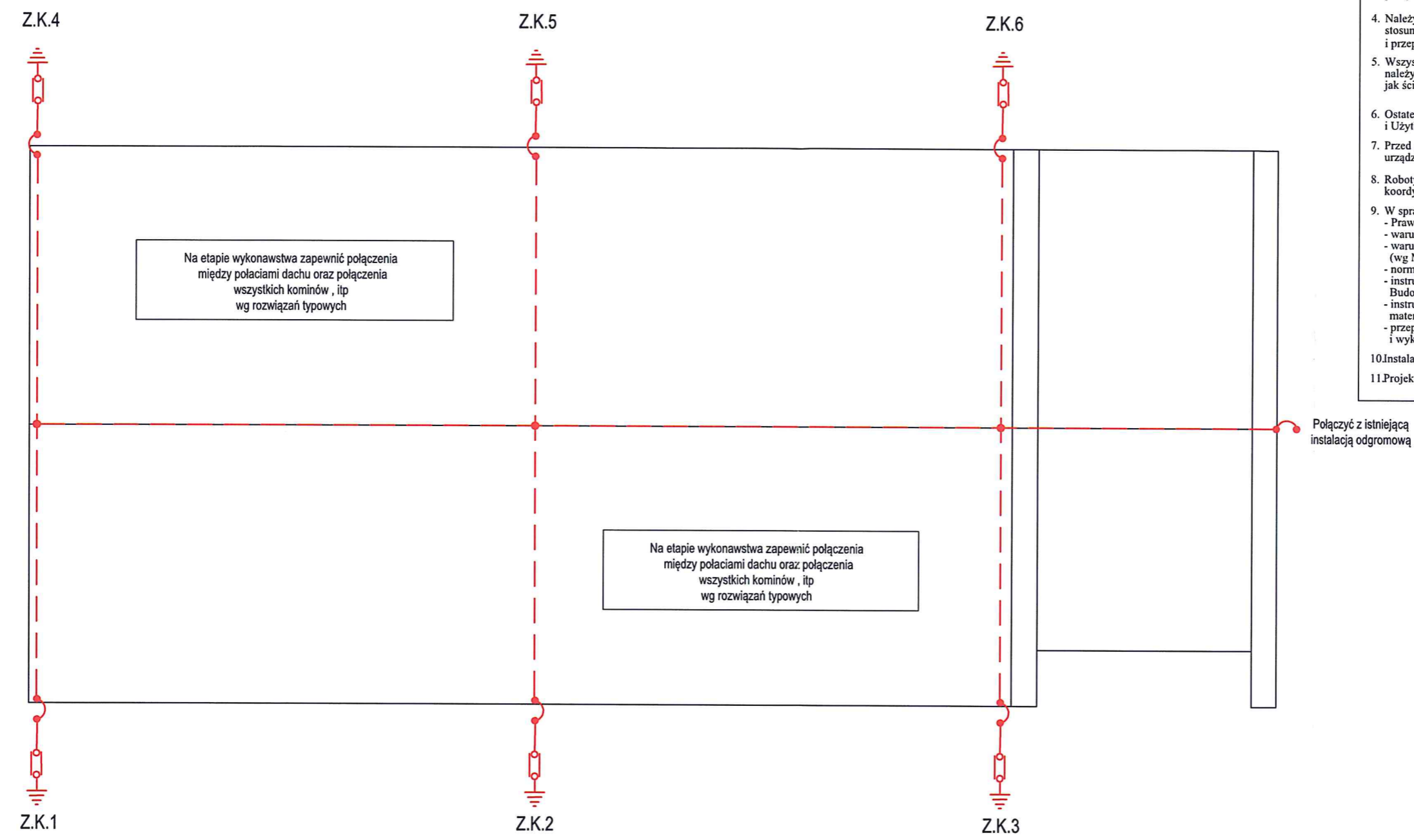


**ROZBUDOWA BUDYNKU  
SZKOŁY O PRZEDSZKOLE**  
PROJEKT BUDOWLANY - BRANŻA ELEKTR.

**SCHEMAT INSTALACJI ODDYMIANIA**

ADRES:	Węsiory 63 83-320 Węsiory	
INWESTOR:	GMINA SULECZYNO ul. Kaszubska 26	
PROJEKTOWAŁ:	mgr inż. Mirosław Bukowski nr upr. 46/Gd/2002	SPRAWDZIŁ: mgr inż. Marcin Blochowiak nr upr. POM/15/0019/PO/E/07
		VII 2014
		<b>1:100</b>

- UWAGI**
- Wykonawca przed przystąpieniem do robót zobowiązany jest do zapoznania się ze wszystkimi dokumentacjami branżowymi i budowlanymi.
  - Obowiązkiem wykonawcy jest sprawdzenie wymiaru w naturze. W wypadku jakiegokolwiek zmiany lub różnicy zauważonej między projektem a stanem faktycznym wykonawca zobowiązany jest przekazać tę informację do biura projektowego.
  - Instalację prowadzić na korytach kablowych, w kanałach naściennych lub podtynkowo.
  - Należy zapewnić koordynację tras prowadzenia instalacji elektrycznych w stosunku do instalacji innych branż zgodnie z obowiązującą normą i przepisami.
  - Wszystkie przejścia kabli i przewodów przez ściany oddzielenia pożarowego, należy zabezpieczyć masą ognioodp. o wytrzymałości ogniowej, takiej samej jak ściana lub strop oddzielenia pożarowego.
  - Ostateczną lokalizację osprzętu oraz jego typ należy uzgodnić z Architektem i Użytkownikiem.
  - Przed podłączeniem urządzeń należy sprawdzić napięcie znamionowe urządzenia wg. DTR producenta.
  - Roboty budowlano-instalacyjne muszą być prowadzone z równoległą biegnącą koordynacją międzybranżową.
  - W sprawach nie określonych dokumentacją obowiązującą:
    - Prawo budowlane
    - warunki techniczne, jakim powinny odpowiadać budynki ich usytuowanie
    - warunki techniczne wykonania i odbioru robót budowlano-montażowych (wg Ministerstwa Budownictwa i Instytutu Techniki Budowlanej),
    - normy Polskiego Komitetu Normalizacyjnego (P.K.N.),
    - instrukcje, wytyczne, świadectwa dopuszczenia, atesty Instytutu Techniki Budowlanej,
    - instrukcje, wytyczne i warunki techniczne producentów i dostawców materiałów budowlano-instalacyjnych,
    - przepisy techniczne instytucji kontrolujących jakość materiałów i wykonywanych robót.
  - Instalację łączyć wg. schematów poszczególnych rozdzielnic 0,4kV.
  - Projekt chroniony prawem autorskim.



Na etapie wykonawstwa zapewnić połączenia między połaciami dachu oraz połączenia wszystkich kominów , itp wg rozwiązań typowych

Na etapie wykonawstwa zapewnić połączenia między połaciami dachu oraz połączenia wszystkich kominów , itp wg rozwiązań typowych

Połączyć z istniejącą instalacją odgromową

**LEGENDA:**

- Uziom fundamentowy
- Złącze kontrolne
- Drut fi8 oc.
- Bednarka PFeZn25x4 oc.

Na etapie wykonawstwa zapewnić połączenia między połaciami dachu oraz połączenia wszystkich kominów , itp wg rozwiązań typowych

**ROZBUDOWA BUDYNKU SZKOŁY O PRZEDSZKOLE**  
PROJEKT BUDOWLANY - BRANŻA ELEKTR.

**PLAN INSTALACJI ODGROMOWEJ**

ADRES: Węsiory 63 83-320 Węsiory

INWESTOR: GMINA SULĘCZYNO ul. Kaszubska 26

PROJEKTOWAŁ: mgr inż. Mirosław Bukowski nr upr. 46 Gd/2002	SPRAWDZIŁ: mgr inż. Marcin Blochowski nr upr. POM/IE/0019/POOE/07 <i>Marcin Blochowski</i>
VII 2014	
<b>1:100</b>	

E10

M7