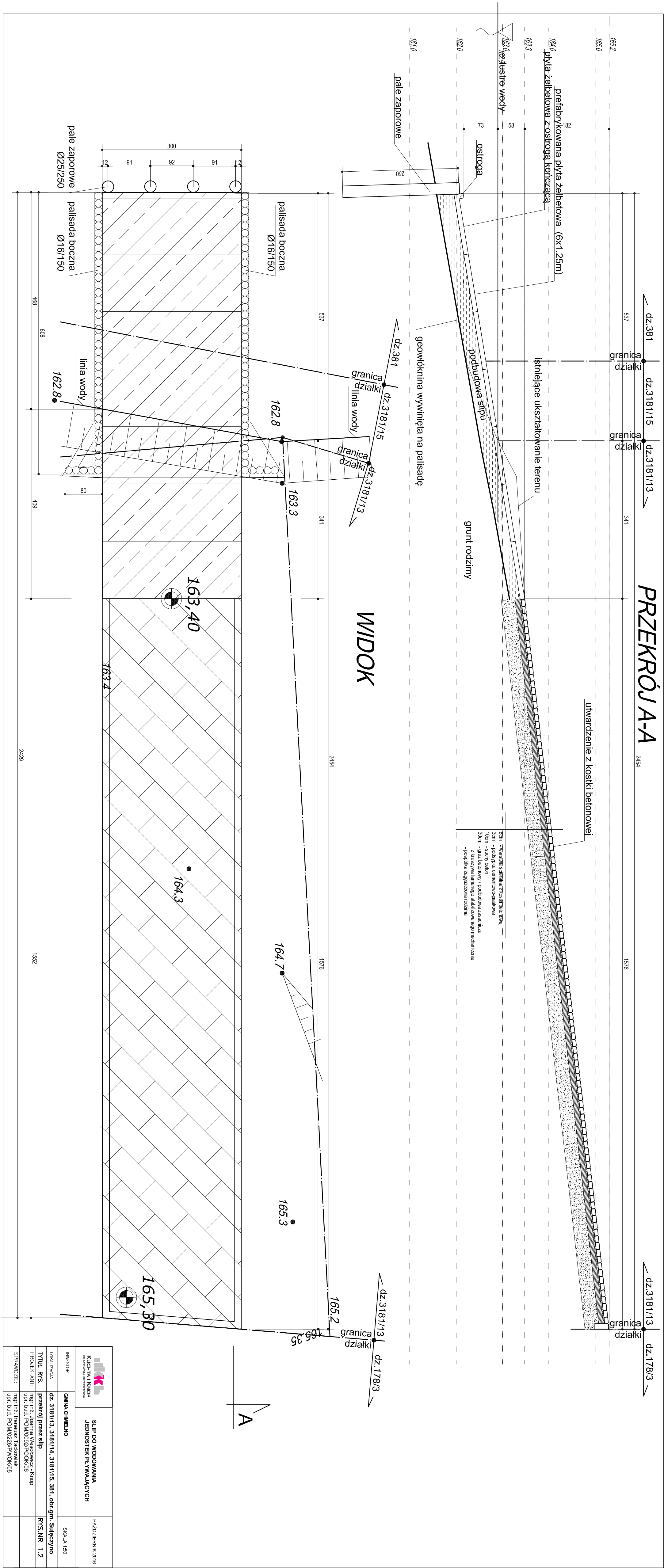



PRZEKRÓJ A-A



 KUCHNIA I KROP PRACOWNIA ARCHYTEKTURA		SLIP DO WOPOMANIA JENOSTOS PLYWAJACYCH	PAZDZERNIK 2016
INWESTOR	GIMNAZJUM		
LOKALIZACJA	dz. 3181/1/3, 3181/1/4, 3181/1/5, 381, obr.gm. Sulęcyno		
TYTUŁ RYS.	projekt prześlip		
PROJEKTANT:	mgr inż. Joanna Wasiełusz - Krop upr. bud. POM/0092/PWOK06		
SPRAWDZIŁ:	mgr inż. Ireneusz Taclowski upr. bud. POM/0226/PWOK05		