

**UCHWAŁA NR XL/314/2018  
RADY GMINY SULĘCZYNO**

z dnia 24 kwietnia 2018 r.

**w sprawie o przystąpieniu do sporządzania miejscowych planów zagospodarowania przestrzennego Gminy Sulęczyno dla dz. nr 138/1, 138/2, 146/2, 147/3, 148 położonych w obrębie ewidencyjnym Sulęczyno, części dz. nr 71/22 położonej w obrębie ewidencyjnym Żakowo, gmina Sulęczyno, dz. nr 75/1 położonej w obrębie ewidencyjnym Bukowa Góra oraz dz. nr 134/7 położonej w obrębie ewidencyjnym Sucha**

Na podstawie art.14 i 15 ust.2 w związku z art.27 ustawy z dnia 27 marca 2003 roku o planowaniu i zagospodarowaniu przestrzennym (t.j. Dz. U. z 2017 roku, poz.1073 z późn.zm.<sup>1)</sup>) oraz art. 18 ust.2 pkt 15 ustawy z dnia 8 marca 1990 roku o samorządzie gminnym (t.j. Dz. U. z 2017 roku, poz.1875 z późn.zm.<sup>2)</sup>) oraz art.104 ust.2 ustawy z dnia 09 czerwca 2011 roku prawo geologiczne i górnicze (Dz. U. z 2017 roku, poz.2126 z późn. zm.<sup>3)</sup>)

**Rada Gminy Sulęczyno  
uchwala, co następuje:**

**§ 1. 1.** Przystępuje się do sporządzania miejscowych planów zagospodarowania przestrzennego Gminy Sulęczyno dla:

- dz. nr 138/1, 138/2, 146/2, 147/3, 148 położonych w obrębie ewidencyjnym Sulęczyno,
- części dz. nr 71/22 położonej w obrębie ewidencyjnym Żakowo, gmina Sulęczyno,
- dz. nr 75/1 położonej w obrębie ewidencyjnym Bukowa Góra,
- dz. nr 134/7 położonej w obrębie ewidencyjnym Sucha.

2. Przedmiotem planu jest przeznaczenie obszaru określonego w załącznikach graficznych do uchwały na powierzchniową eksploatację kruszyw wraz z niezbędną infrastrukturą techniczną i komunikacyjną.

3. Zakres ustaleń planu, o którym mowa w § 1, określa art.15 ust.2 ustawy z dnia 27 marca 2003 roku o planowaniu i zagospodarowaniu przestrzennym (t.j. Dz. U. z 2017 roku, poz.1073 ze zm.).

**§ 2.** Integralną częścią uchwały są załączniki graficzne nr 1, 2, 3 i 4 określające granice terenu objętego projektem planu.

**§ 3.** Wykonanie uchwały powierza się Wójtowi Gminy Sulęczyno.

**§ 4.** Uchwała wchodzi w życie z dniem podjęcia.

Przewodniczący Rady Gminy  
Sulęczyno

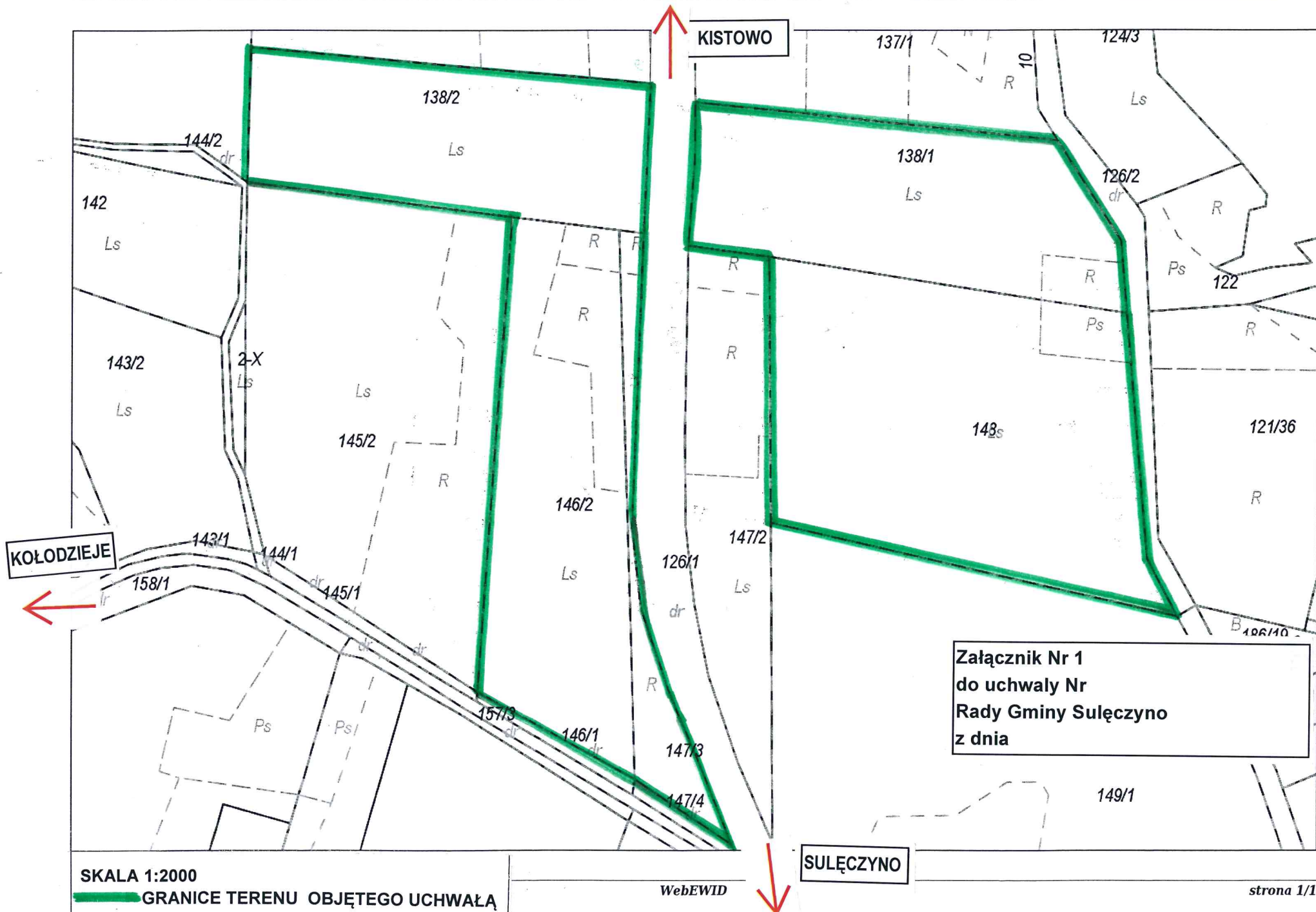
**Kazimierz GLINIECKI**

---

<sup>1)</sup>Zmiany ustawy opublikowano w Dz.U. z 2017 roku, poz.1566

<sup>2)</sup>Zmiany ustawy opublikowano w Dz.U. z 2017 roku, poz.2232 oraz z 2018 roku, poz.130

<sup>3)</sup>Zmiany ustawy opublikowano w Dz.U. z 2018 roku, poz.650



KOŁODZIEJE

KISTOWO

SULĘCZYNO

SKALA 1:2000

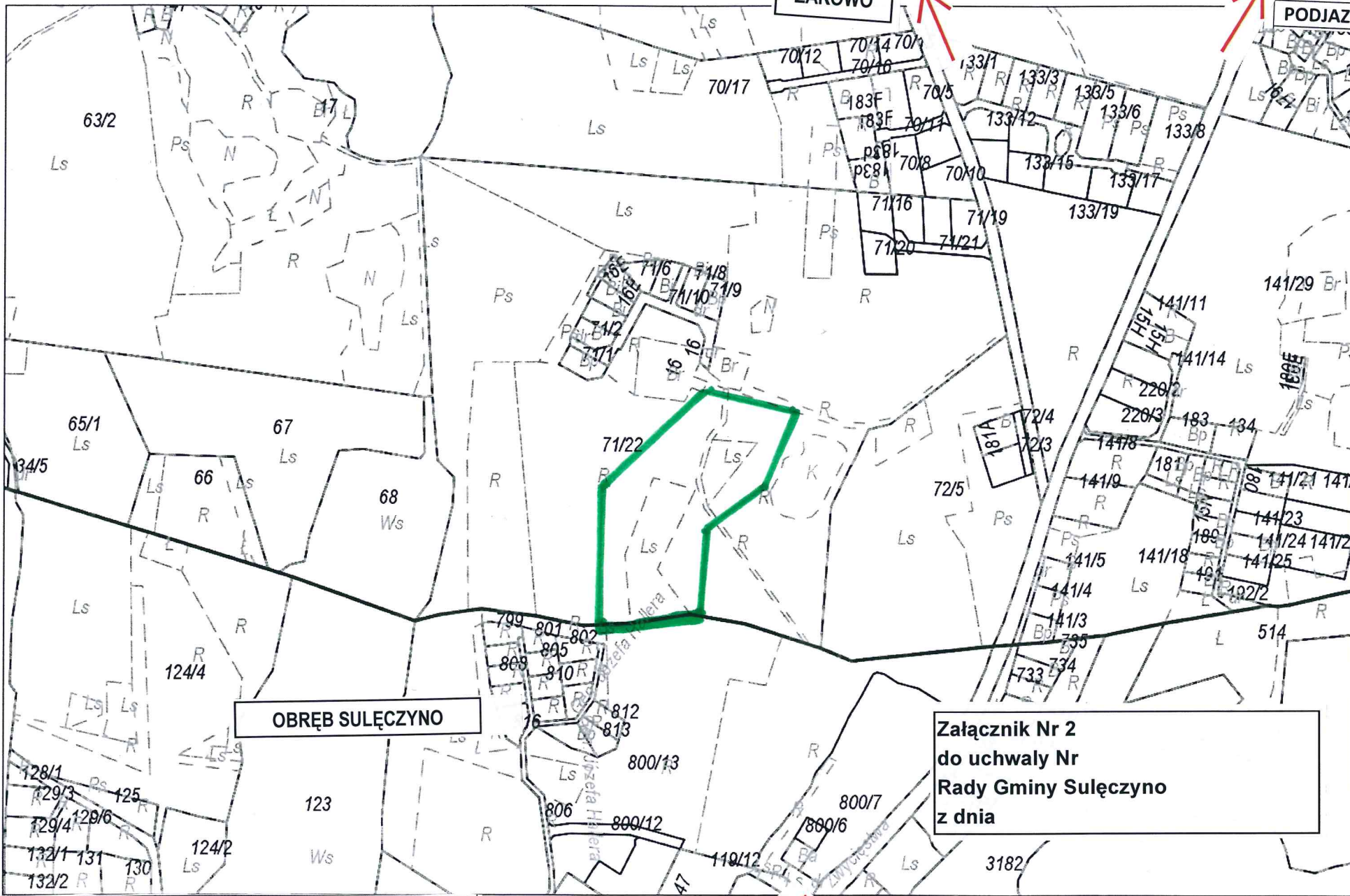
GRANICE TERENU OBJĘTEGO UCHWAŁĄ

WebEWID

Załącznik Nr 1  
do uchwały Nr  
Rady Gminy Sulęczyno  
z dnia

ŻAKOWO

PODJAZY



OBRĘB SULĘCZYNO

Załącznik Nr 2  
do uchwały Nr  
Rady Gminy Sulęczyno  
z dnia

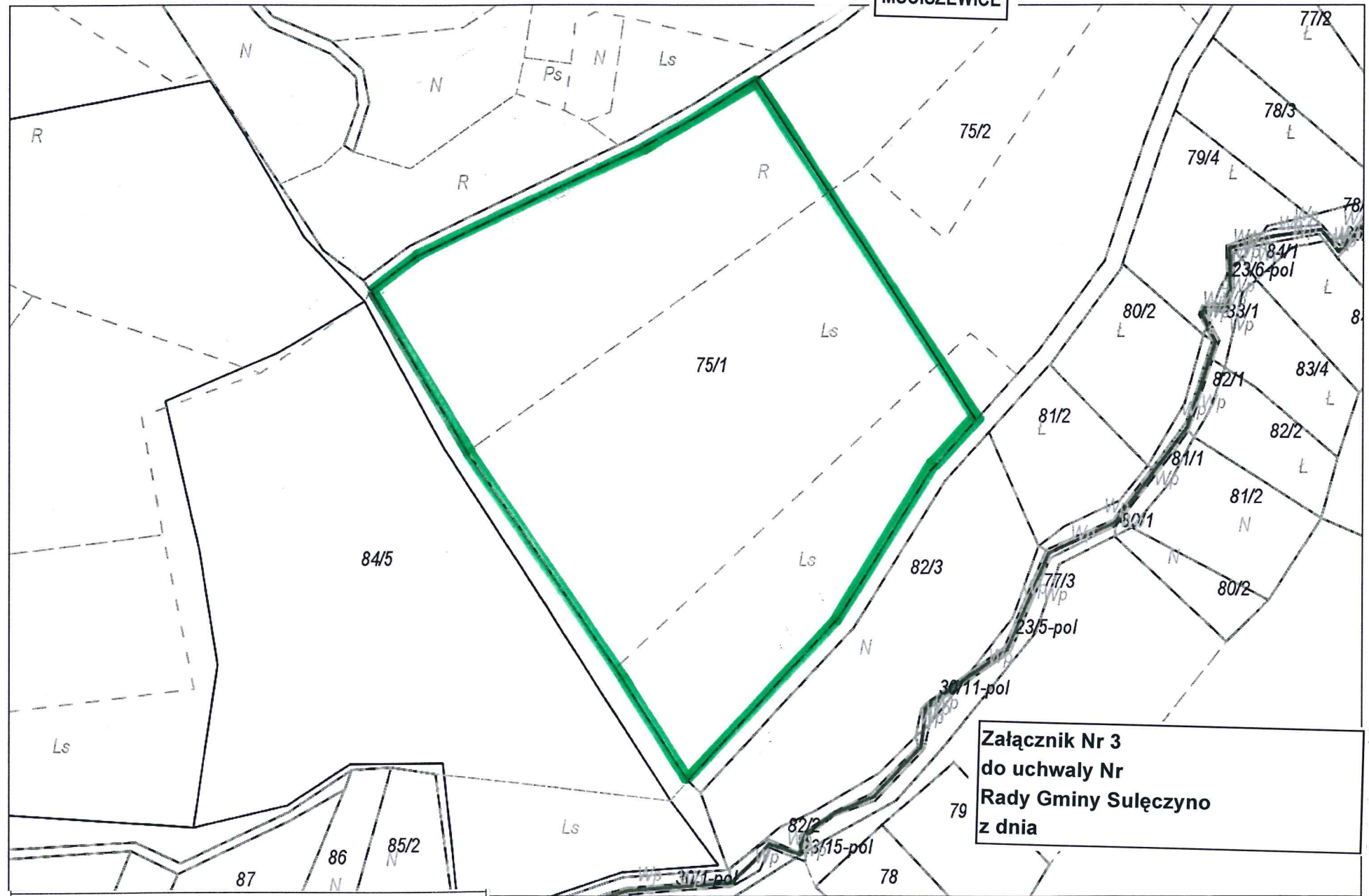
SKALA 1:5000

GRANICE TERENU OBJĘTEGO UCHWAŁĄ

WebEWID

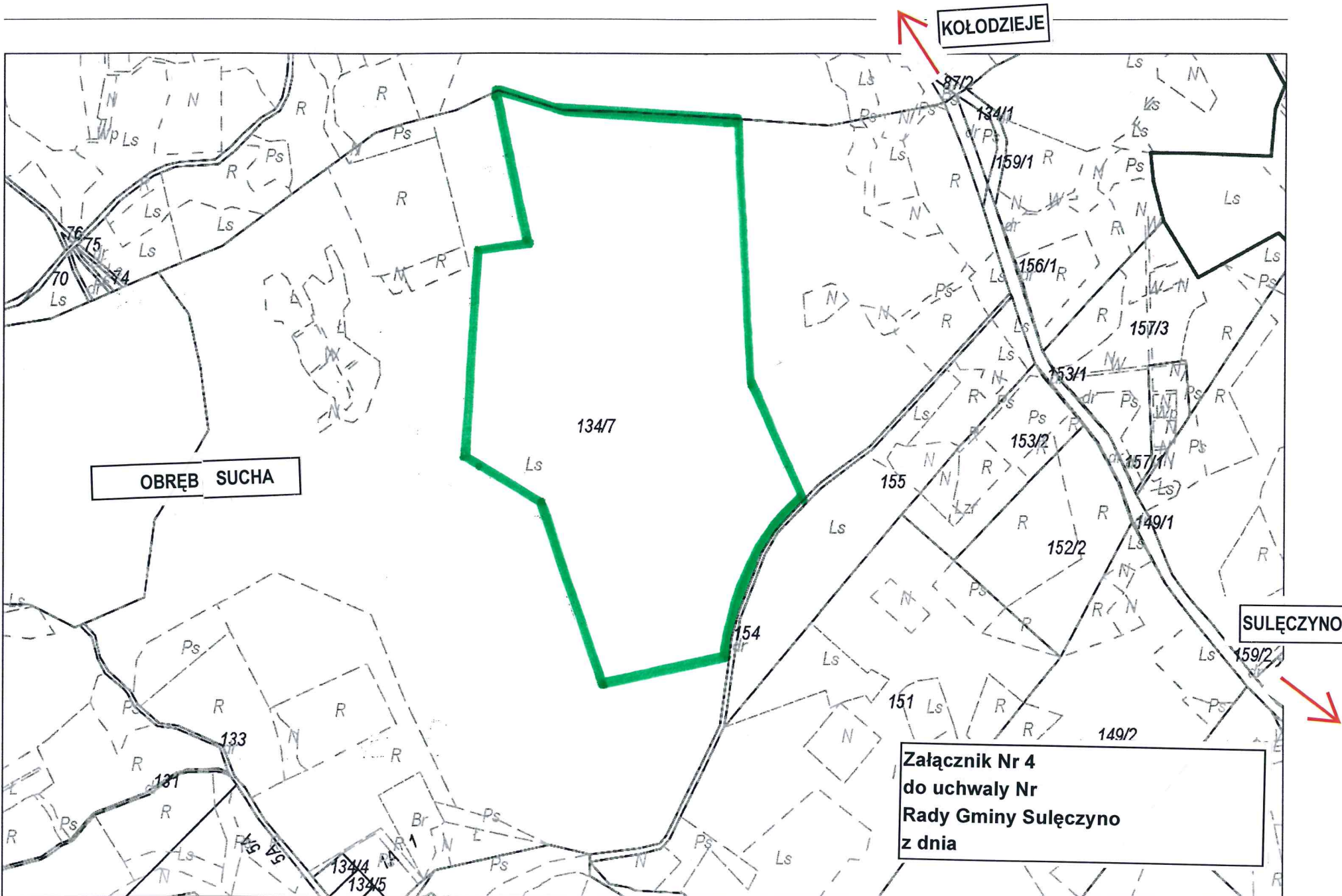
SULĘCZYNO

MĆCISZEWICE



Załącznik Nr 3  
do uchwały Nr  
Rady Gminy Sulęczyno  
z dnia

SKALA 1:2000  
GRANICE TERENU OBJĘTEGO UCHWAŁĄ



OBRĘB SUCHA

KOŁODZIEJE

SULĘCZYNO

Załącznik Nr 4  
do uchwały Nr  
Rady Gminy Sulęczyno  
z dnia

SKALA 1:5000

GRANICE TERENU OBJĘTEGO UCHWAŁĄ

WebEWID

strona 1/1

## UZASADNIENIE

do Uchwały NR XL/314/2018 Rady Gminy Sulęcyno z dnia 24 kwietnia 2018 roku

**o przystąpieniu do sporządzania miejscowych planów zagospodarowania przestrzennego Gminy Sulęcyno dla dz. nr 138/1, 138/2, 146/2, 147/3, 148 położonych w obrębie ewidencyjnym Sulęcyno, części dz. nr 71/22 położonej w obrębie ewidencyjnym Żakowo, gmina Sulęcyno, dz. nr 75/1 położonej w obrębie ewidencyjnym Bukowa Góra oraz dz. nr 134/7 położonej w obrębie ewidencyjnym Sucha**

Niniejszą uchwałą podejmuje się na podstawie art. 14 i 15 ust.2 w związku z art. 27 ustawy z dnia 27 marca 2003 roku o planowaniu i zagospodarowaniu przestrzennym (t.j.Dz. U. z 2017 roku, poz.1073 ze zm.) oraz art.18 ust.2 pkt 15 ustawy z dnia 8 marca 1990 roku. o samorządzie gminnym (t.j. Dz. U. z 2017r. poz. 1875 z późniejszymi zmianami) oraz art.104 ust.2 ustawy z dnia 09 czerwca 2011 roku prawo geologiczne i górnicze (Dz. U. z 2017 roku, poz.2126 z późn.zm.), przyznającymi Radzie Gminy wyłączne prawo stanowienia w sprawach zastrzeżonych ustawami do kompetencji Rady Gminy, w tym podejmowania uchwał o przystąpieniu do sporządzania miejscowego planu zagospodarowania przestrzennego. Kompetencje Rady gminy w zakresie planowania przestrzennego ustawodawca zawarł w art.3 ust.1 ustawy o planowaniu i zagospodarowaniu przestrzennym, zgodnie z którym „kształtowanie i prowadzenie polityki przestrzennej na terenie gminy, w tym uchwalanie studium uwarunkowań i kierunków zagospodarowania przestrzennego gminy oraz miejscowych planów zagospodarowania przestrzennego, z wyjątkiem morskich wód wewnętrznych, morza terytorialnego i wyłącznej strefy ekonomicznej oraz terenów zamkniętych, należy do zadań własnych gminy”.

Uchwałą podejmuje się po rozpatrzeniu wniosku TRANSPORT-ŻWIROWNIA Mirosław Marciński oraz Wójta Gminy Sulęcyno, dla obszarów wskazanych na załącznikach graficznych do uchwały. Plan obejmuje obszary przeznaczone na powierzchniową eksploatację kruszyw oraz na rekultywację, docelowo pod zabudowę mieszkaniową wraz z niezbędną infrastrukturą techniczną i komunikacyjną dla dz. nr 138/1, 138/2, 146/2, 147/3, 148 położonych w obrębie ewidencyjnym Sulęcyno, części dz. nr 71/22 położonej w obrębie ewidencyjnym Żakowo, gmina Sulęcyno, dz. nr 75/1 położonej w obrębie ewidencyjnym Bukowa Góra, dz.nr 134/7 położonej w obrębie ewidencyjnym Sucha.

Obowiązujące studium uwarunkowań i kierunków zagospodarowania przestrzennego gminy Sulęcyno przewiduje na przedmiotowych obszarach możliwości lokalizowania powierzchniowej eksploatacji kruszyw. W związku z powyższym wyprzedzająco przystąpiono do sporządzania zmiany studium. Planowane rozwiązania planu miejscowego będą zgodne z ustaleniami Studium Uwarunkowań i Kierunków Zagospodarowania Przestrzennego Gminy Sulęcyno. Stwierdza się zasadność przystąpienia do sporządzenia planu w przedstawionych granicach.

Z powyższych względów podjęcie przedmiotowej uchwały w przedstawionych granicach jest zasadne.

Informuję także, że zgodnie z art.104 ust.6 Prawo geologiczne i górnicze koszty sporządzenia planu ponosi przedsiębiorca.