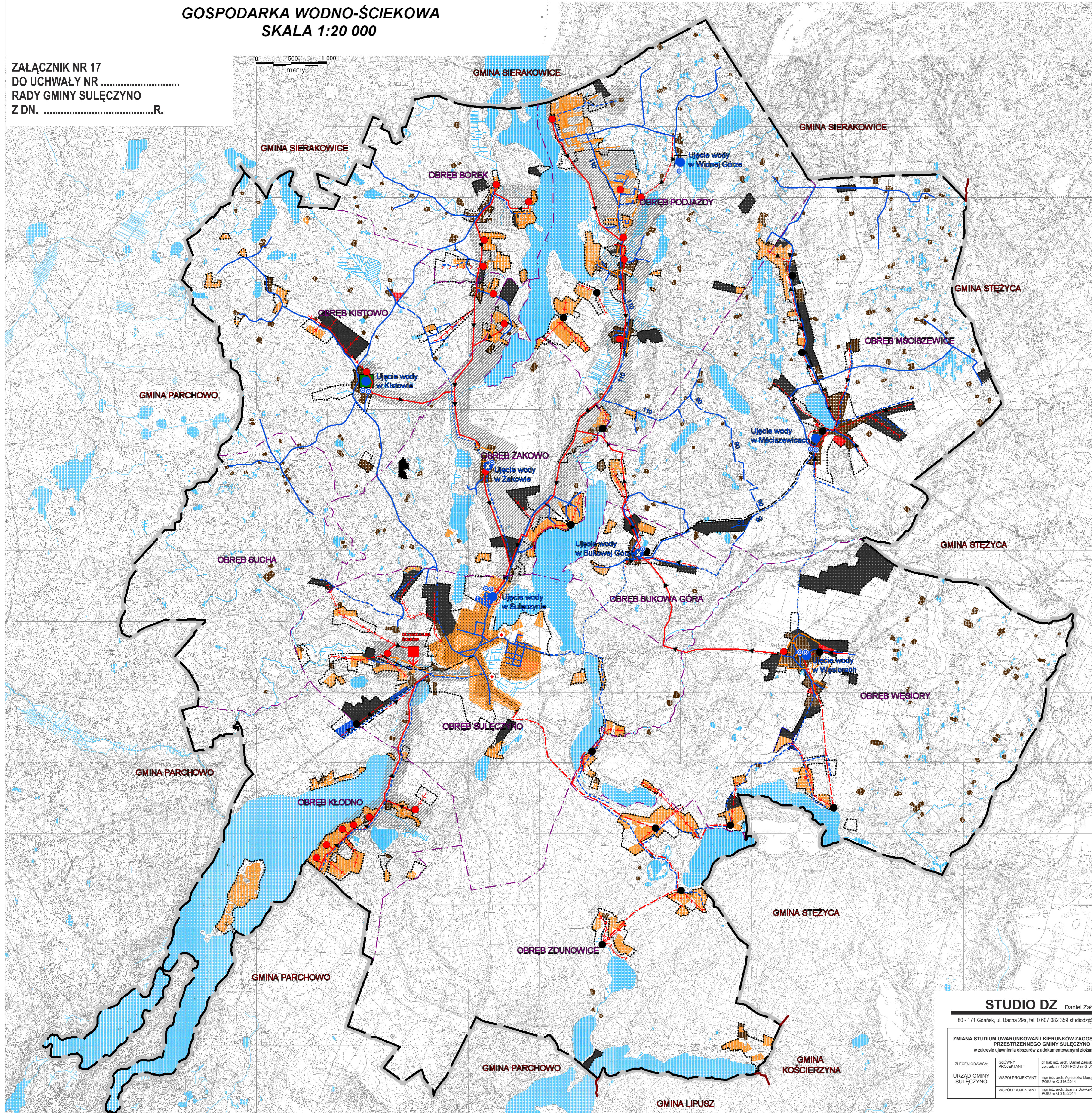


GMINA SULECZYNO

STUDIUM UWARUNKOWAN I KIERUNKÓW ZAGOSPODAROWANIA PRZESTRZENNEGO

GOSPODARKA WODNO-ŚCIEKOWA
SKALA 1:20 000

ZALĄCZNIK NR 17
DO UCHWAŁY NR
RADY GMINY SULECZYNO
Z DN.R.



LEGENDA:

OZNACZENIA OGÓLNE:

- Granicz gminy Suleczyno
- Granicz gmin sąsiednich
- Granicz i nazwy obrębów geodezyjnych
- Wody
- Obszary możliwego docelowego zamieszkania, w tym:
 - Istniejące zabudowa i tereny zagospodarowane (użytkowane nierozróżnionymi i mieszane)
 - Tereny zabudowy mieszkaniowej i zabudowy zagrodowej z drobnymi usługami
 - Większe tereny usługowe
 - Tereny zabudowy rekreacyjnej
 - Większe tereny produkcyjne, magazynowe i śladowe
- Sąsiednie terenów zamieszkałych i obszary przeznaczone pod zabudowę w obowiązujących planach miejscowych
- Obszary rozwoju zabudowy

ZAPATRZENIE W WODĘ

- Istniejące studnie głębinowe na komunalnych ujęciach wody
- Istniejące stacje uzdatniania
 - po modernizacji
 - do modernizacji (jest pozwolenie na budowę)
 - wymagające pilnie modernizacji
- Istniejące sieci wodociągowe
- 90 Projektowane sieci wodociągowe wg opracowanych PT (wydano już pozwolenia na budowę)
- Propozycja rozbudowa systemów wodociągowych do uzbrojenia nowych terenów inwestycyjnych oraz włączenia terenów dotąd niezaprzatrzanych w wodę z ujęć lokalnych lub studni indywidualnych
- Propozycja docelowa likwidacja ujęć
- Propozycja docelowe sieci sprowadzające poszczególne wodociągi w celu ewentualnego stworzenia jednolitego systemu wodociągu gminnego

ODPROWADZENIE ŚCIEKÓW SANITARNYCH

- Istniejąca gminna oczyszczalnia ścieków
- Tereny uzbrojone w zakresie kanalizacji sanitarnej
- Istniejące przepompownie ścieków
- Projektowane kanały sanitarne - gravitacyjne
- Projektowane kolektory boczne
- Projektowane przepompownie ścieków
- Kierunki gravitacyjnego odprowadzania ścieków
- Orientacyjna lokalizacja przepompowni ścieków i orientacyjny przebieg kolektorów bocznych
- Propozycja, możliwości skanalizowania terenów nie objętych dotąd projektami wykonawczymi i terenów projektowanej zabudowy
- Orientacyjna lokalizacja głównych przepompowni ścieków i kolektorów bocznych
- Kierunki odprowadzania ścieków
- Miejsca zrzutu ścieków
- Obszar podstawowej jednostki osadniczej na obszarach chronionych

WG OPRACOWANYCH PROJEKTÓW WYKONAWCZYCH

ORIENTACYJNA KONSEPCJA PRZEDPROJEKTOWA

STUDIO DZ Daniel Załuski
80 - 171 Gdańsk, ul. Bacha 29a, tel. 0 607 082 359 studiodz@studiodz.com.pl

ZMIANA STUDIUM UWARUNKOWAN I KIERUNKÓW ZAGOSPODAROWANIA PRZESTRZENNEGO GMINY SULECZYNO
w zakresie ujawnienia obszarów z udokumentowanymi złóżami kopalin

ZLECAJĄCY	GŁÓWNY PROJEKTANT	dr hab. inż. arch. Daniel Załuski upr. arch. nr 1504 POU nr G-0122002
URZĄD GMINY SULECZYNO	WSPÓLPROJEKTANT	mgr inż. arch. Agnieszka Durajko POU nr G-3152014
	WSPÓLPROJEKTANT	mgr inż. arch. Joanna Sówka-Sowińska POU nr G-3152014

PRZEDSIĘBIORSTWO PROJEKTOWO-REALIZACYJNE "DOM" sp. z o.o.
83-200 Starogard Gdański, ul. Kosciuszki 34G
tel. (0-58) 56 220 57, fax. (0-58) 114 78

GMINA SULECZYNO
STUDIUM UWARUNKOWAN I KIERUNKÓW ZAGOSPODAROWANIA PRZESTRZENNEGO
GOSPODARKA WODNO-ŚCIEKOWA
SKALA 1:20 000

Dyrektor pracowni:
mgr inż. arch. Maria Kiełb-Starżyczk (upr. nr 1334/93, nr wpisu do Izby Urbanistów G-0062/2002)

Autor opracowania:
mgr inż. Barbara Jodowska (upr. nr 99/97)
dr inż. arch. Barbara Jaszczuk-Skołimowska (upr. nr 1540, nr wpisu do Izby Urbanistów G-0052/2002)

Opracowanie graficzne: inż. Małgorzata Goddek

Sprawił:
mgr inż. arch. Maria Kiełb-Starżyczk (upr. nr 1334/93, nr wpisu do Izby Urbanistów G-0062/2002)

Data opracowania: grudzień 2009r.