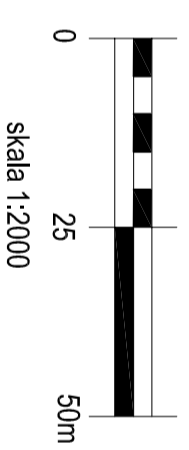
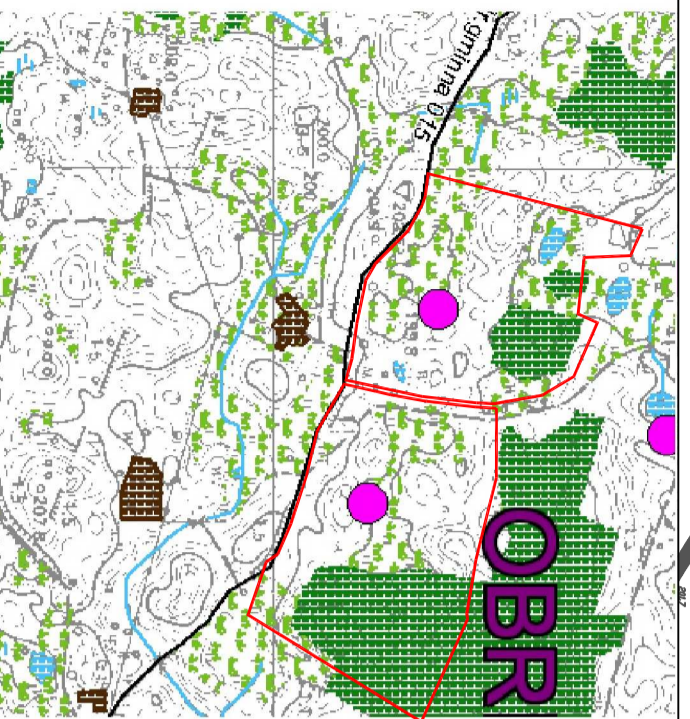
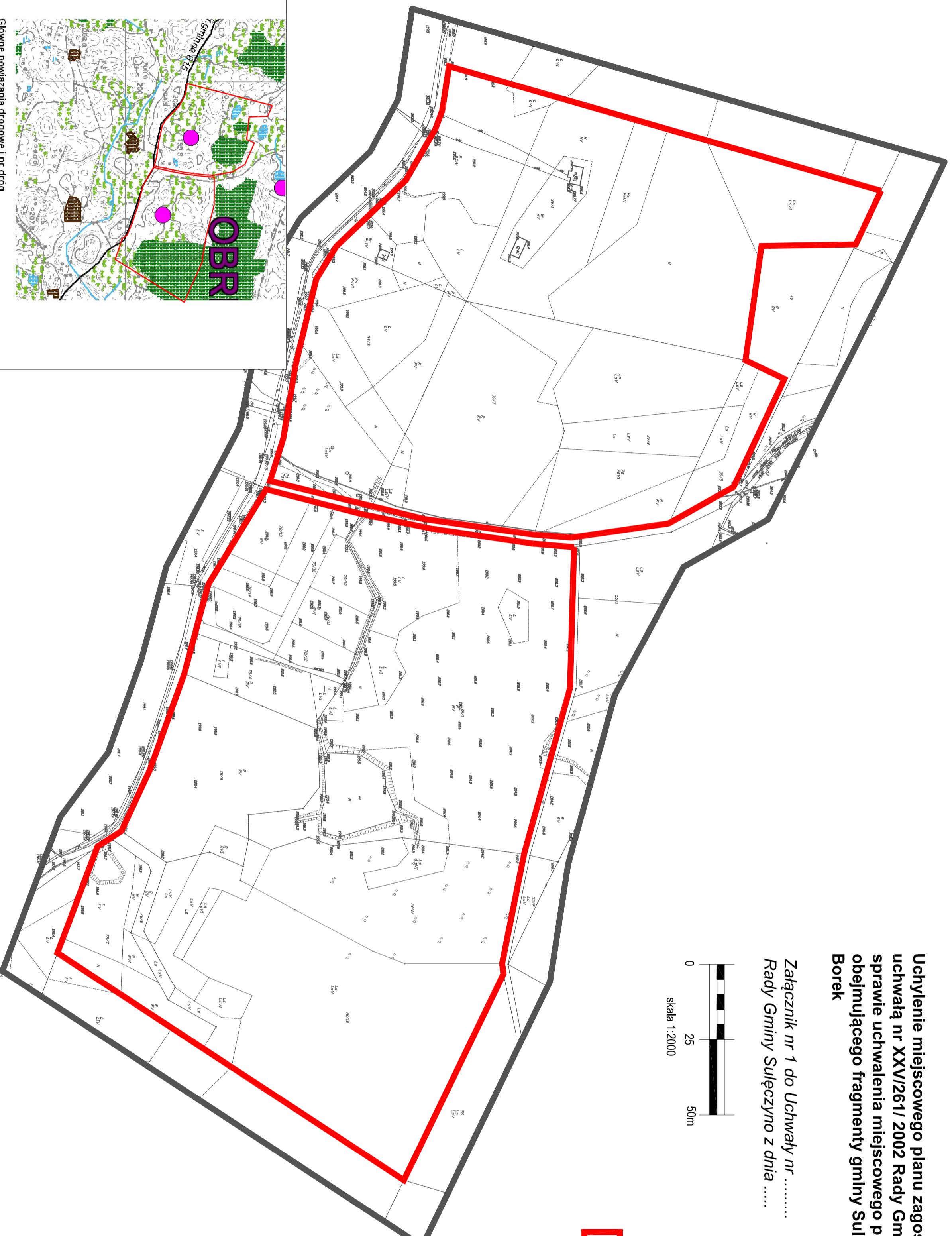


Uchylene miejscowego planu zagospodarowania przestrzennego uchwalonego uchwałą nr XXV/261/ 2002 Rady Gminy Sulęczyno z dnia 19 czerwca 2002r. w sprawie uchwalenia miejscowego planu zagospodarowania przestrzennego obejmującego fragmenty gminy Sulęczyno dotyczącego obrębu geodezyjnego Borek

Załącznik nr 1 do Uchwały nr
Rady Gminy Sulęczyno z dnia



Legenda
 **obszar objęty uchleniem planu miejscowego**



drogi gminne

STREFA FUNKCYJNALNO - PRZESTRZENNE

C - STREFA ROLNO - LESNA I OSADNICZA ROZPROSZCZONA

C1 - Kikowo - Sucha

lokalizacje miejscowych planów zagospodarowania przestrzennego obowiązujące i w trakcie opracowania (granice planów na treści mapy ewidencyjnej w skali 1 : 5000 w dokumentacji studium)

2. OBSZARY PRZESTRZENI CHRONIONEJ

tereny rolnicze z rozproszoną zabudową zagrodową

wody

tereny lasów (a) i obszary przeznaczone do zalesień (b)

lokalne podmiocności (miejscowości, karczki itp.)

Tereny o ograniczeniach dla lokalizacji zabudowy, w tym:

ograniczenia ze względu na trudne warunki gruntowo-wodne - tereny IRI i pastwisk

tereny zabudowy mieszkaniowej i zabudowy zagrodowej z drobnymi usługami

Wzys ze studium uwarunkowań i kierunków zagospodarowania przestrzennego gminy Sulęczyno

— granica uchlenia planu miejscowego

Przedsiębiorstwo Projektowo - Realizacyjne "DOM" sp. z o.o.
 ul. Chojnicka 61, 83-200 Starogard Gdański
 tel. 0 58 56 220 57 fax 0 58 56 114 78
 e-mail: pprtdom@pprdom.pl, www.pprtdom.pl

Uchylene miejscowego planu zagospodarowania przestrzennego uchwalonego uchwałą nr XXV/261/ 2002 Rady Gminy Sulęczyno z dnia 19 czerwca 2002r. w sprawie uchwalenia miejscowego planu zagospodarowania przestrzennego obejmującego fragmenty gminy Sulęczyno dotyczącego obrębu geodezyjnego Borek

Skala 1:2000
Data opracowania: 08.2019r.

Główny projektant: mgr inż. arch. Mariola Kowalikowska

Opracowanie: dr inż. arch. Barbara Jaszczuk - Skolimowska
mgr inż. arch. Mariola Kowalikowska