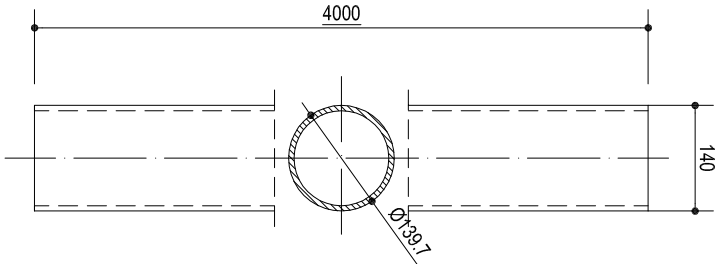


SŁUPY

szt.10

S1 b/s Ø 139,7x7.1/5000 szt.10



stal profilowa St3SX  
elektrody ER 146

<div><div><div><div><div></div><div>KUCHTA I KNOP</div><div>PRACOWNIA PROJEKTYWNA</div></div></div><div><div><div></div><div>BUDOWA POMOSTU</div><div>ZAKOWO</div></div></div></div></div>		podziernik 2016
INWESTOR	GINIA SULECZYNÓ 83-320 Suleczyno, ul.Kaszubska 28	KALA 1:10
LOKALIZACJA	działka nr 139/91, 139/4 obręb ZAKOWO gm. SULECZYNÓ	
TYTUŁ RYS.	SŁUPY - szczegóły	RYS. NR 1.4
PROJEKANT:	mgr inż. Joanna Wesołowski-Knop upr. bud. PDM/0092/PDOK/06	

L.P.	R O D Z A J E L E M E N T U		M A T E R I A Ł		N A Z W A E L E M E N T U		D Ł U G O Ś Ć		I Ł O Ś Ć		M A S A		M A S A E L E M E N T U		M A S A O G Ó Ł E M			
	SŁUPY		stal S235JR G2		S1 b/s Ø139,7/7.1		4000		mm		szt.		kg/mb		kg		kg	
1	ELEMENTY RAM		stal ST3SX, śruby, nakretki i podkładki 18G2, łączenia spawane i skręcane		C1 c.eow nłk 140		1441		6		16,00		23,06		138,34			
2	ELEMENTY RAM		stal ST3SX, śruby, nakretki i podkładki 18G2, łączenia spawane i skręcane		C2 c.eow nłk 140		1221		12		16,00		19,54		234,43			
3	ELEMENTY RAM		stal ST3SX, śruby, nakretki i podkładki 18G2, łączenia spawane i skręcane		L2 L100/50		1750		1		8,99		15,73		15,73			
4	ELEMENTY RAM		stal ST3SX, śruby, nakretki i podkładki 18G2, łączenia spawane i skręcane		L3 L100/50		3120		1		8,99		28,05		28,05			
5	ELEMENTY RAM		stal ST3SX, śruby, nakretki i podkładki 18G2, łączenia spawane i skręcane		L1 L100/50		250		18		8,99		2,25		40,46			
6	ELEMENTY RAM		stal ST3SX, śruby, nakretki i podkładki 18G2, łączenia spawane i skręcane		M12 śruba, podkładki, nakretki - montaż legarów, długość 170mm		-		36		0,01		0,010		0,36			
7	ELEMENTY RAM		stal ST3SX, śruby, nakretki i podkładki 18G2, łączenia spawane i skręcane		M16 śruba, podkładki, nakretki - montaż słupów, długość 240mm		-		40		0,04		0,04		1,60			
8	ELEMENTY RAM		stal ST3SX, śruby, nakretki i podkładki 18G2, łączenia spawane i skręcane		RAZEM [ kg]		1386,96		27,74		1414,70							
dodatek na spoiny 2%														1414,70				
RAZEM [ kg]														1414,70				

ZESTAWIENIE STALI PROFILOWEJ

<div><div><div><div><div></div><div>KUCHTA I KNOP</div><div>PRACOWNIA PROJEKTYWNA</div></div></div><div><div><div></div><div>BUDOWA POMOSTU</div><div>ZAKOWO</div></div></div></div></div>		podziernik 2016
INWESTOR	GINIA SULECZYNÓ 83-320 Suleczyno, ul.Kaszubska 28	KALA 1:10
LOKALIZACJA	działka nr 139/91, 139/4 obręb ZAKOWO gm. SULECZYNÓ	
TYTUŁ RYS.	ZESTAWIENIE STALI PROFILOWEJ	RYS. NR 1.5
PROJEKANT:	mgr inż. Joanna Wesołowski-Knop upr. bud. PDM/0092/PDOK/06	